

# Consejo Monetario Centroamericano

Secretaría Ejecutiva



## Informe Mensual de Inflación Regional

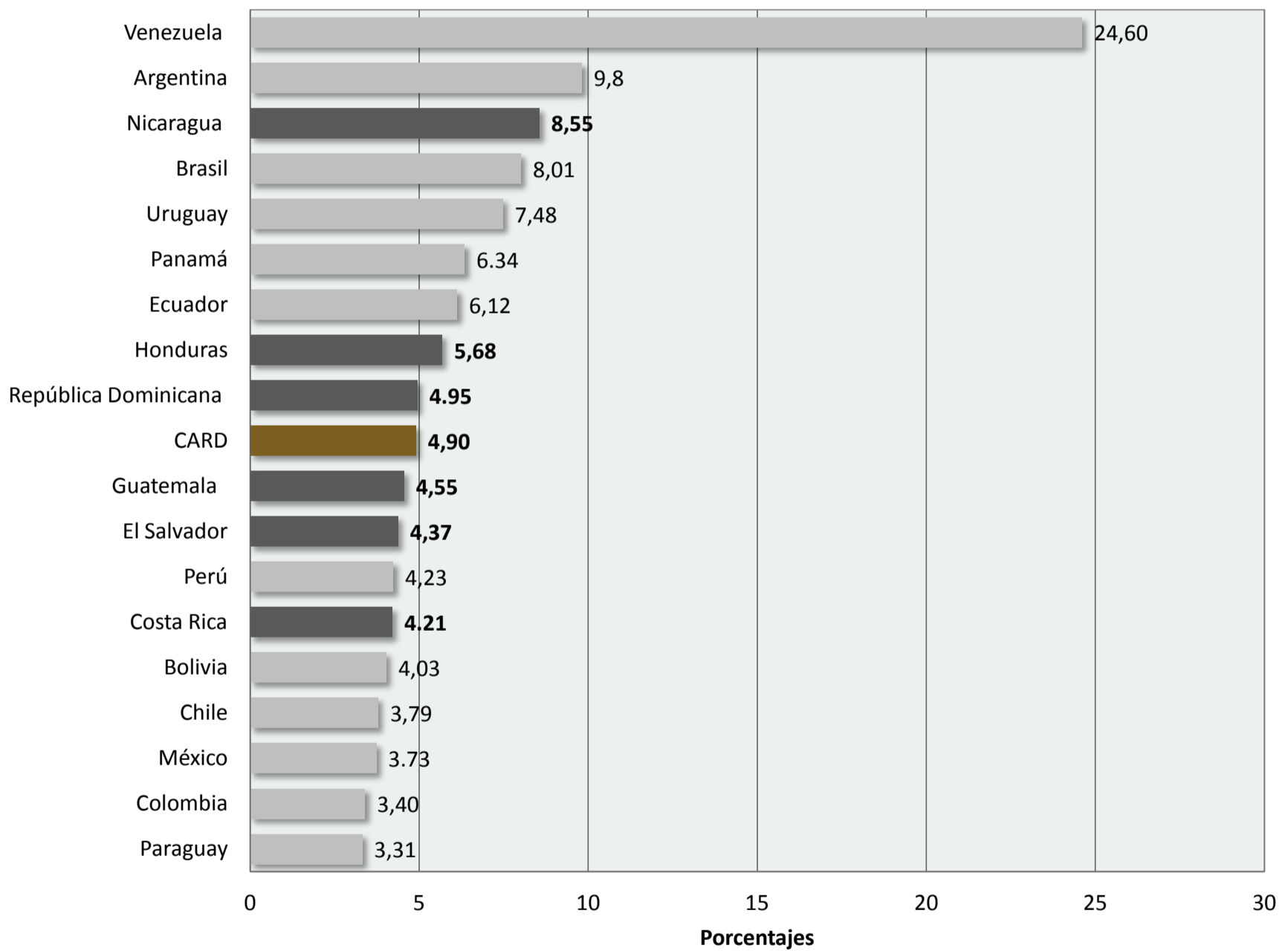
### Contenido

- 1 Gráfico Inflación América Latina
- 2 Cuadro Comparativo de Inflación América Latina
- 3 Gráfico inflación interanual y aceleración
- 4 Gráfico de Inflación Interanual y Acumulada vs Metas
- 5 Gráficos Inflación Interanual vs Metas
- 6 Gráficos de Inflación Acumulada
- 7 Gráficos de Inflación interanual del IPC e ISI
- 8 Cuadros de Inflación por Grupos
- 9 Gráficos de Inflación por Grupos
- 10 Gráficos de Expectativas de Inflación
- 11 Glosario y nota técnica

Mes de Vigencia: **MARZO**

Año: **2012**

## AMÉRICA LATINA: INFLACIÓN INTERANUAL AL MES DE MARZO DE 2012



Fuente: Páginas web de los bancos centrales

**AMÉRICA LATINA: INFLACIÓN AL MES DE MARZO DE 2011 Y 2012  
Y METAS DE INFLACIÓN PARA 2012 Y 2013**

	Inflación Acumulada a MARZO		Inflación Interanual a MARZO		Metas de inflación	
	2011	2012	2011	2012	2012	2013
<b>A) Centroamérica y República Dominicana (CARD)</b>						
<b>A.1) Países con metas de inflación</b>						
<i>Costa Rica</i> <sup>1/</sup>	1,37	0,86	4,58	4,21	5.0 ± 1	5.0 ± 1
<i>Guatemala</i>	2,52	0,92	5,00	4,55	4.5 ± 1	4.0 ± 1
<i>República Dominicana</i> <sup>1/</sup>	3,64	0,94	7,61	4,95	5.0-6.0	4.0-6.0
<b>A.2) Países sin metas de inflación</b>						
<i>El Salvador</i> <sup>2/</sup>	1,47	0,81	2,72	4,37	3.0-4.0	n.d.
<i>Honduras</i>	1,85	1,92	6,61	5,68	7.0 ± 1	n.d.
<i>Nicaragua</i>	1,21	1,77	6,74	8,55	8.0-9.0	7,5
<b>B) Resto de América Latina</b>						
<b>B.1) Países con metas de Inflación</b>						
<i>Brasil</i>	2,44	3,89	6,30	8,01	4.5 ± 2	4.5 ± 2
<i>Colombia</i>	1,79	1,47	3,19	3,40	3.0 ± 1	3.0 ± 1
<i>Chile</i>	1,27	0,64	3,37	3,79	3.0 ± 1	3.0 ± 1
<i>Paraguay</i>	4,77	3,18	10,31	3,31	5.0 ± 2.5	5.0 ± 2.5
<i>Perú</i>	1,48	0,99	2,66	4,23	2.0 ± 1	2.0 ± 1
<i>México</i>	1,06	0,97	3,04	3,73	3.0 ± 1	3.0 ± 1
<b>B.2) Países sin metas de Inflación</b>						
<i>Argentina</i>	2,32	2,61	9,70	9,81	9.2 <sup>4/</sup>	9.2 <sup>4/</sup>
<i>Bolivia</i>	3,89	1,10	11,11	4,03	5.0	5.0
<i>Uruguay</i>	3,65	2,58	8,17	7,48	3.0 - 6.0	3.0 - 6.0
<i>Venezuela</i>	6,00	3,54	27,42	24,60	20.0 - 22.0	20.0 - 22.0
<b>C) Países Dolarizados (excluye CARD)</b>						
<i>Ecuador</i>	1,58	2,26	3,57	6,12	n.a.	n.a.
<i>Panamá</i>	2,00	2,03	5,49	6,34	n.a.	n.a.
<b>D) Resto del Mundo</b>						
<i>Estados Unidos</i> <sup>3/</sup>	1,96	1,65	2,68	2,65	1.3-2.5	1.4-2.3
<i>Zona Euro</i>	1,06	0,96	2,68	2,60	2.0 <sup>5/</sup>	2.0 <sup>5/</sup>

**Notas:**

<sup>1/</sup> Costa Rica y República Dominicana se encuentran en transición hacia un régimen de metas de inflación.

<sup>2/</sup> Economía oficialmente dolarizada. El Salvador no establece metas de inflación, los valores mostrados corresponden a una estimación del BCRES.

<sup>3/</sup> Basado en proyección del FED al mes de Enero 2012. Ver: <http://www.federalreserve.gov/newsevents/press/monetary/fomcminutes20120125.pdf>

<sup>4/</sup> El Banco Central de la República Argentina cuenta con metas de agregados monetarios, las metas mostradas corresponden a los resultados del Seguimiento del Programa Monetario del cuarto trimestre del 2011. La proyección mostrada corresponde a la variación estimada en el Índice de Precios al Consumidor en el Área Metropolitana.

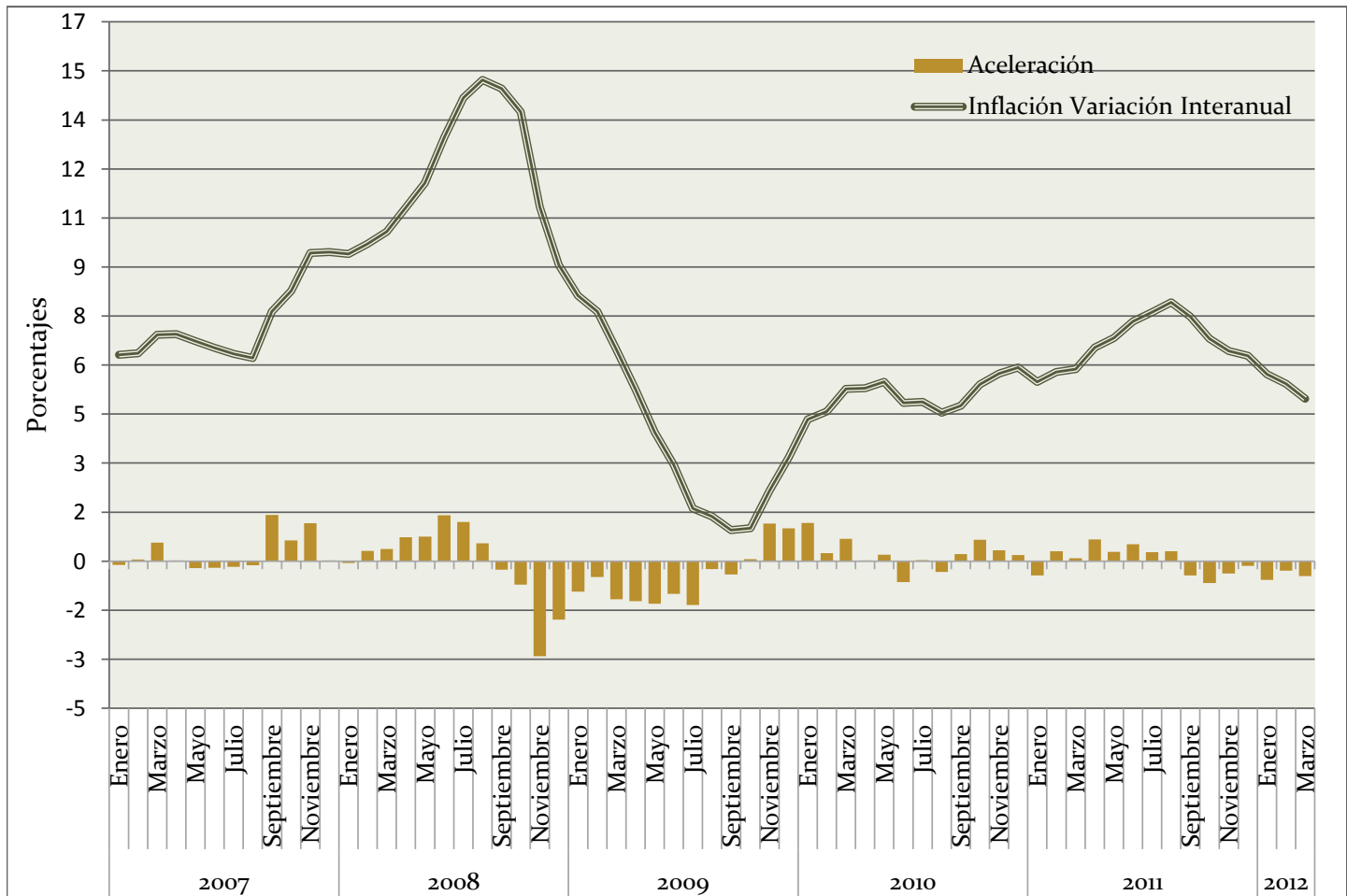
<sup>5/</sup> Proyección de inflación para el mediano plazo. Ver: <http://www.ecb.europa.eu/mopo/intro/benefits/html/index.en.html>

n.a.: No aplica

n.d.: No disponible

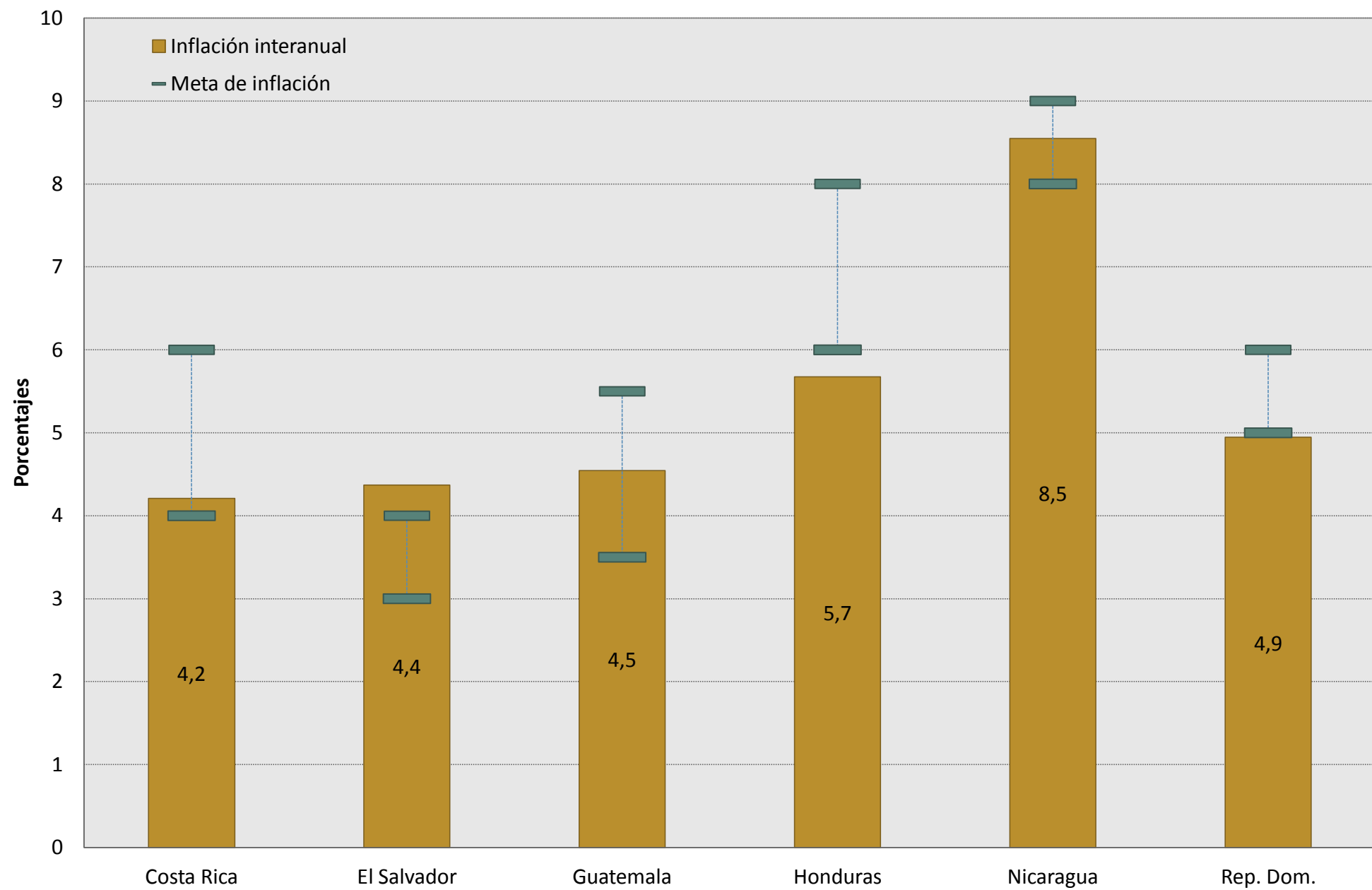
# INFLACIÓN INTERANUAL Y ACELERACIÓN

## Región CARD

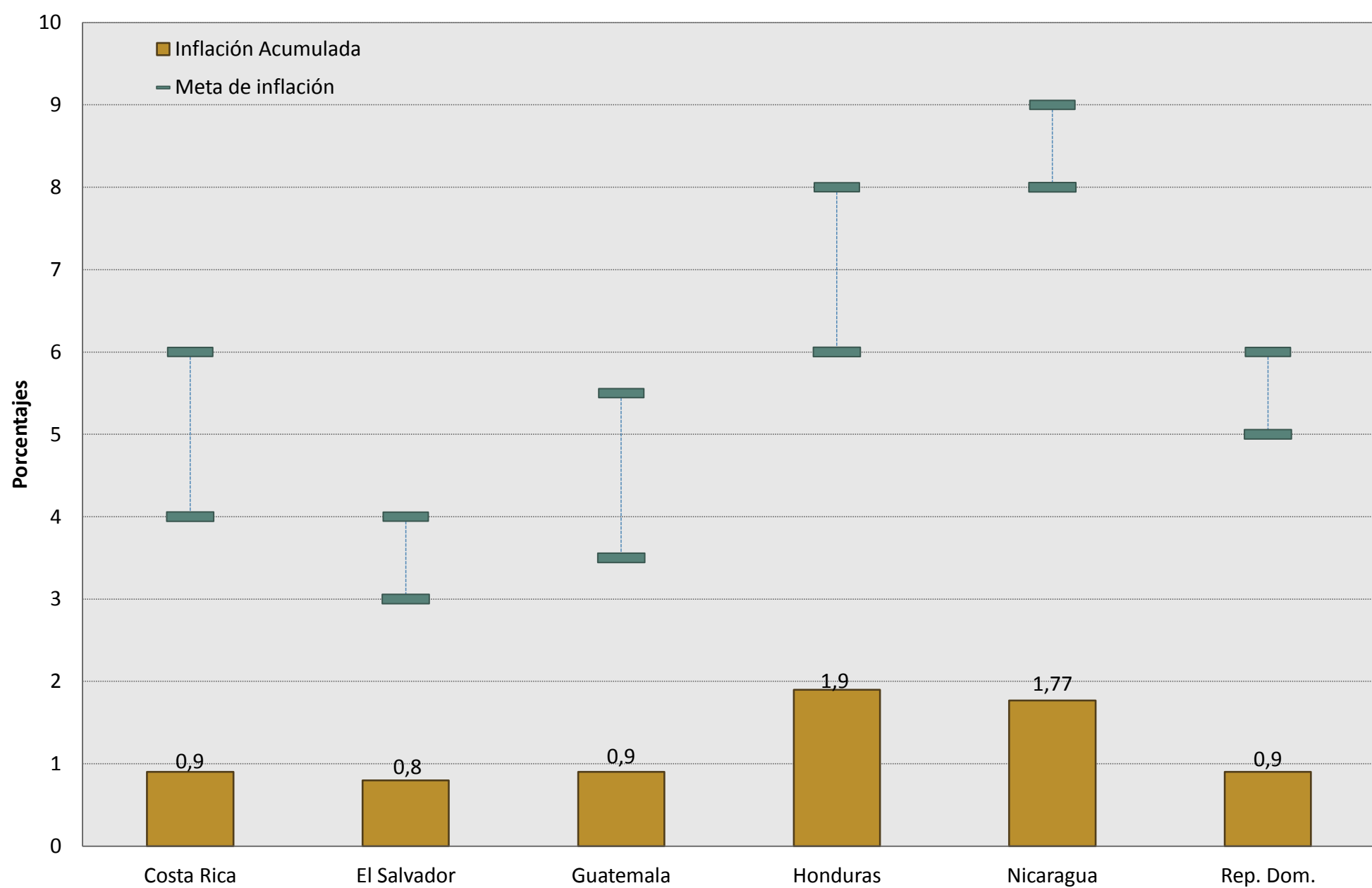


Fuente: Bancos Centrales de la región

### INFLACIÓN INTERANUAL AL MES DE MARZO DE 2012 Y METAS



### INFLACIÓN ACUMULADA AL MES DE MARZO DE 2012 Y METAS

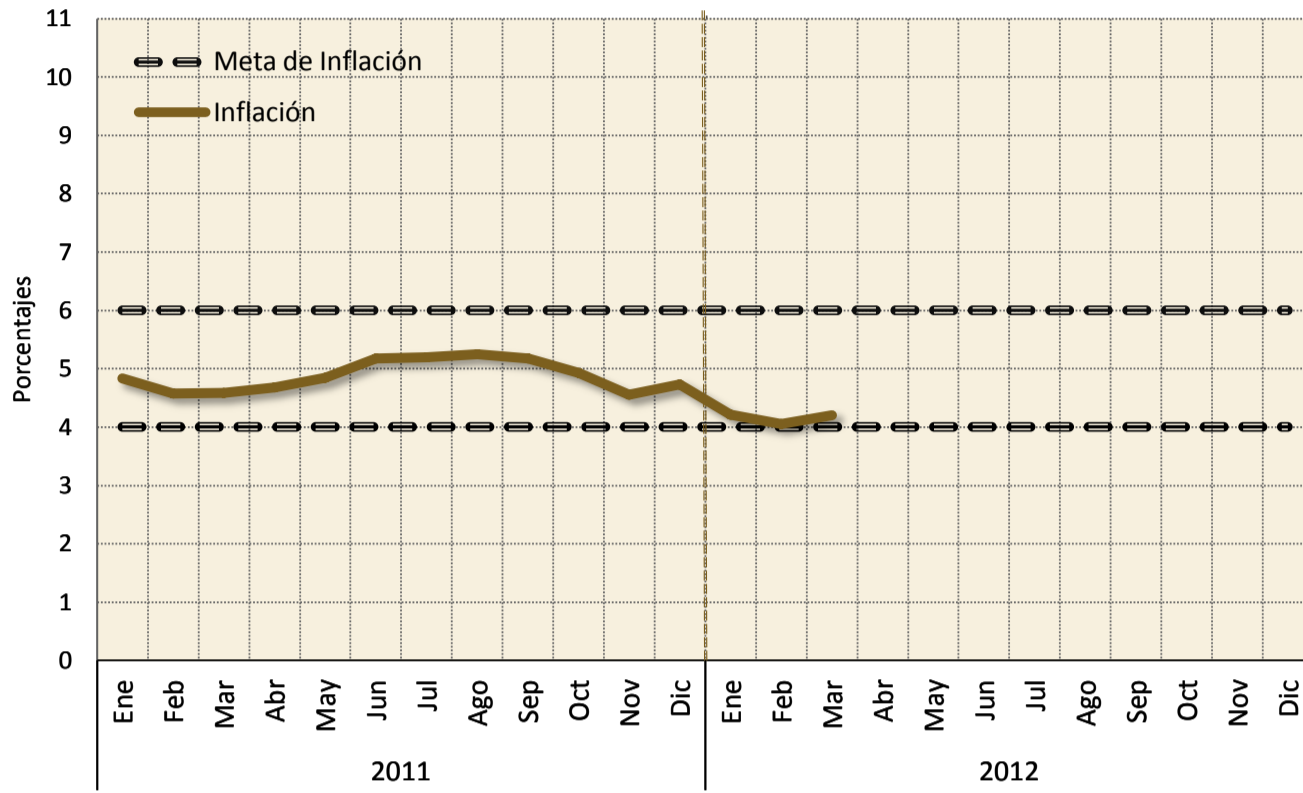


Fuente: Reporte Ejecutivo Mensual, SECMCA

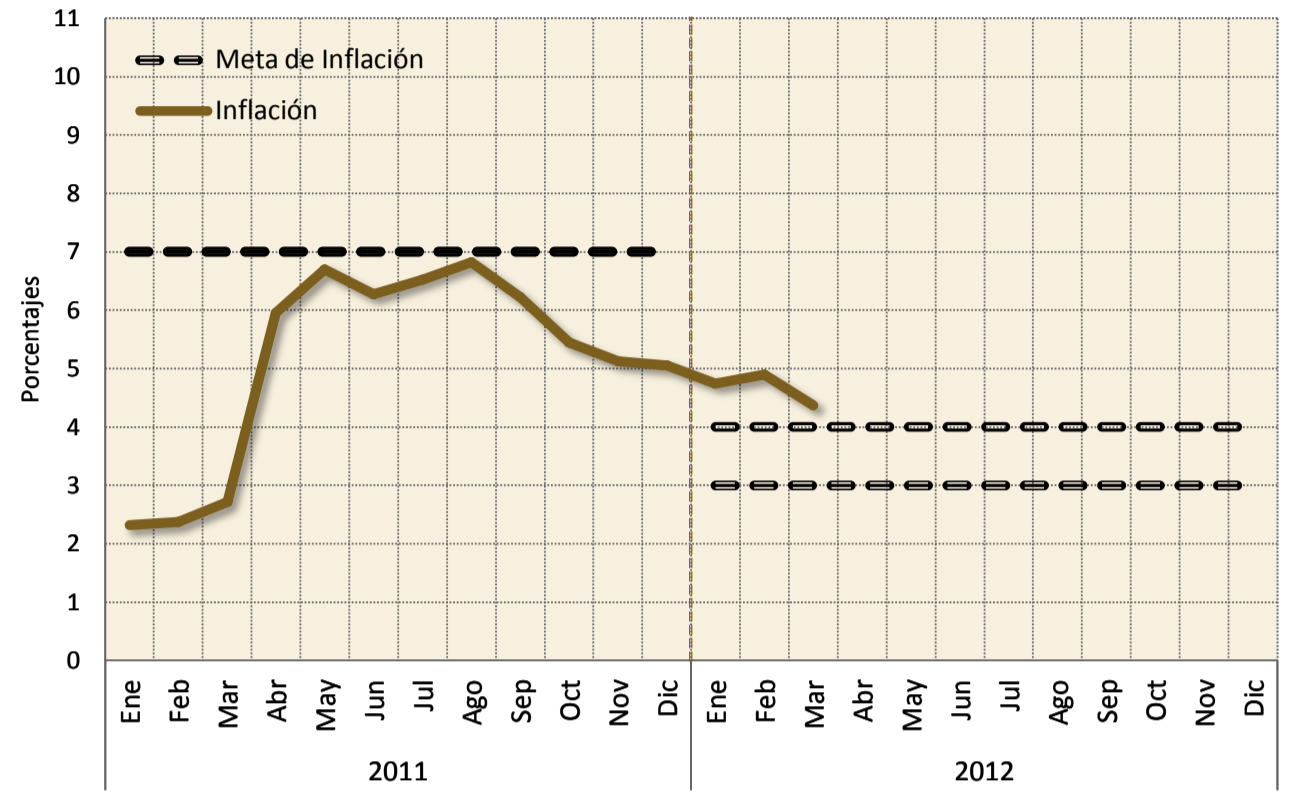
Nota: En el caso de la meta correspondiente a El Salvador, es un pronóstico efectuado por el BCR.

EVOLUCIÓN DE LA INFLACIÓN INTERANUAL EN 2012 Y METAS

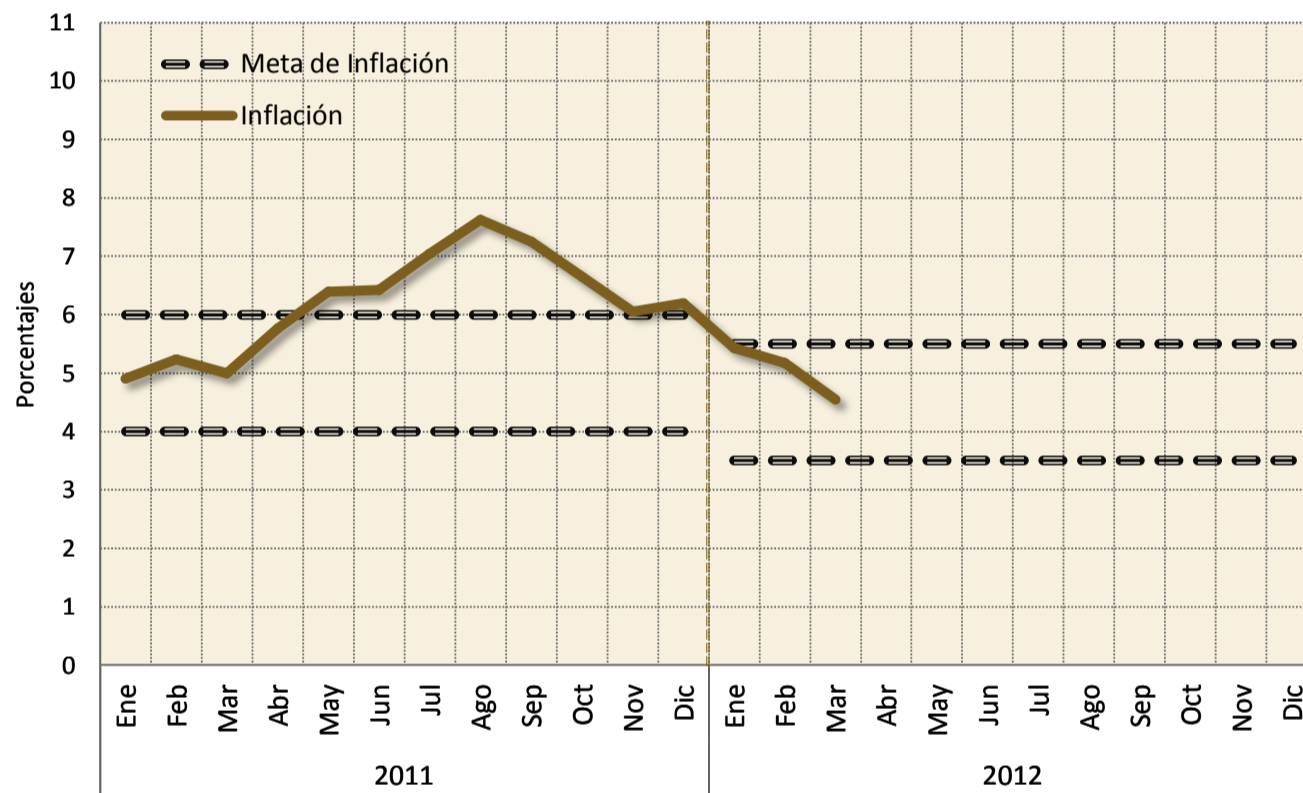
Costa Rica



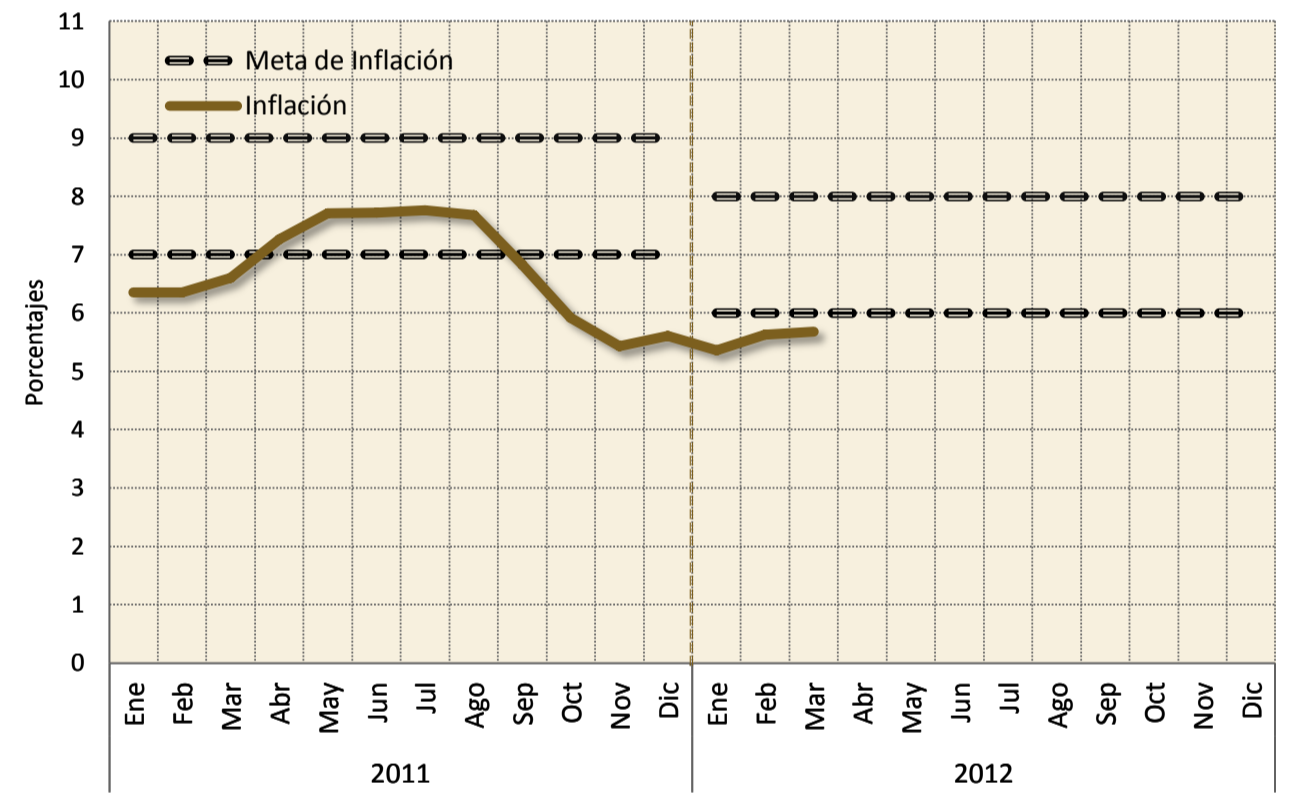
El Salvador<sup>1/</sup>



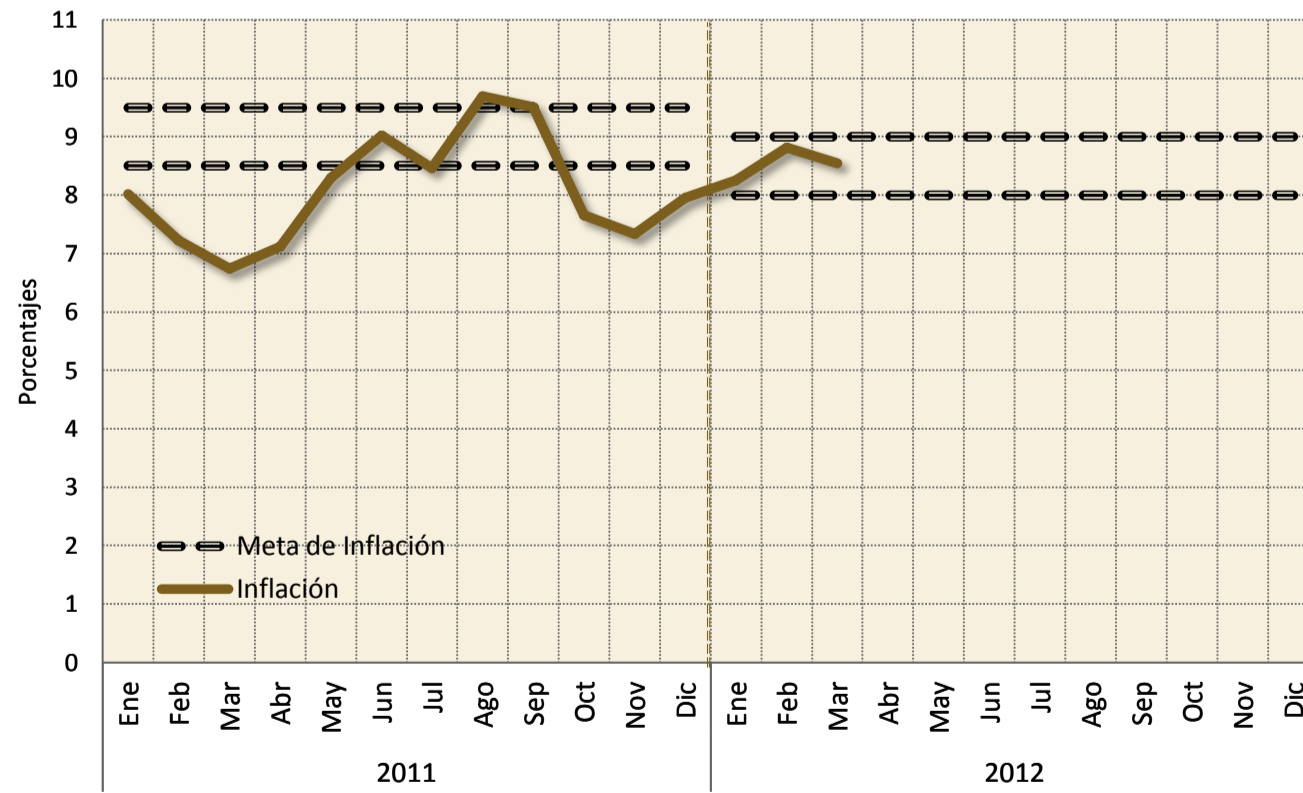
Guatemala



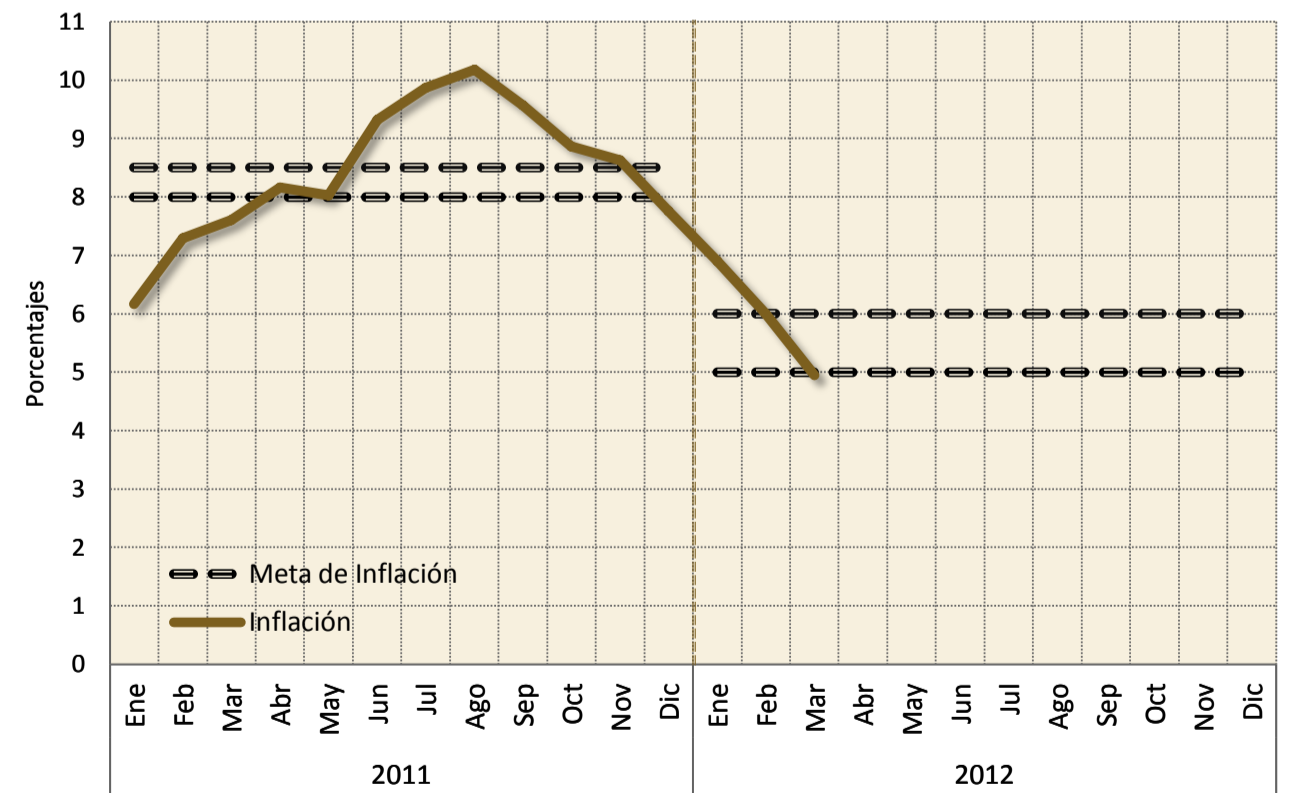
Honduras



Nicaragua



República Dominicana

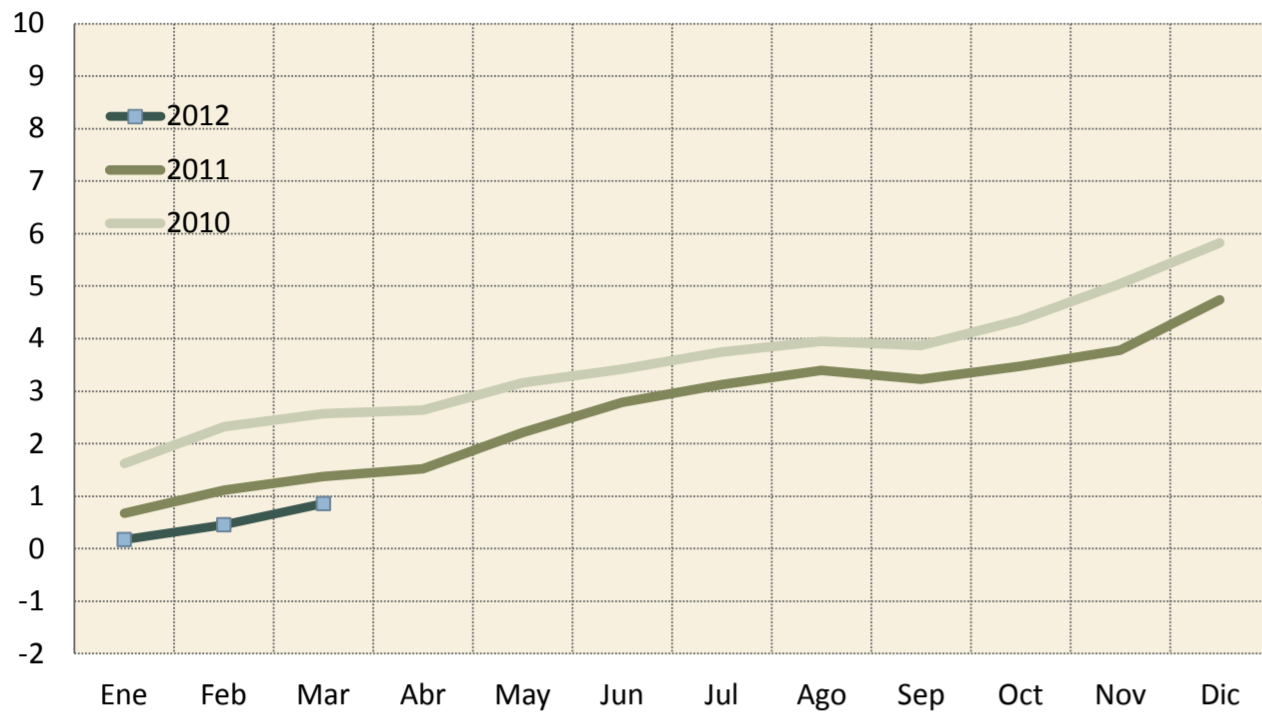


Fuente: Reporte Ejecutivo Mensual, SECMCA

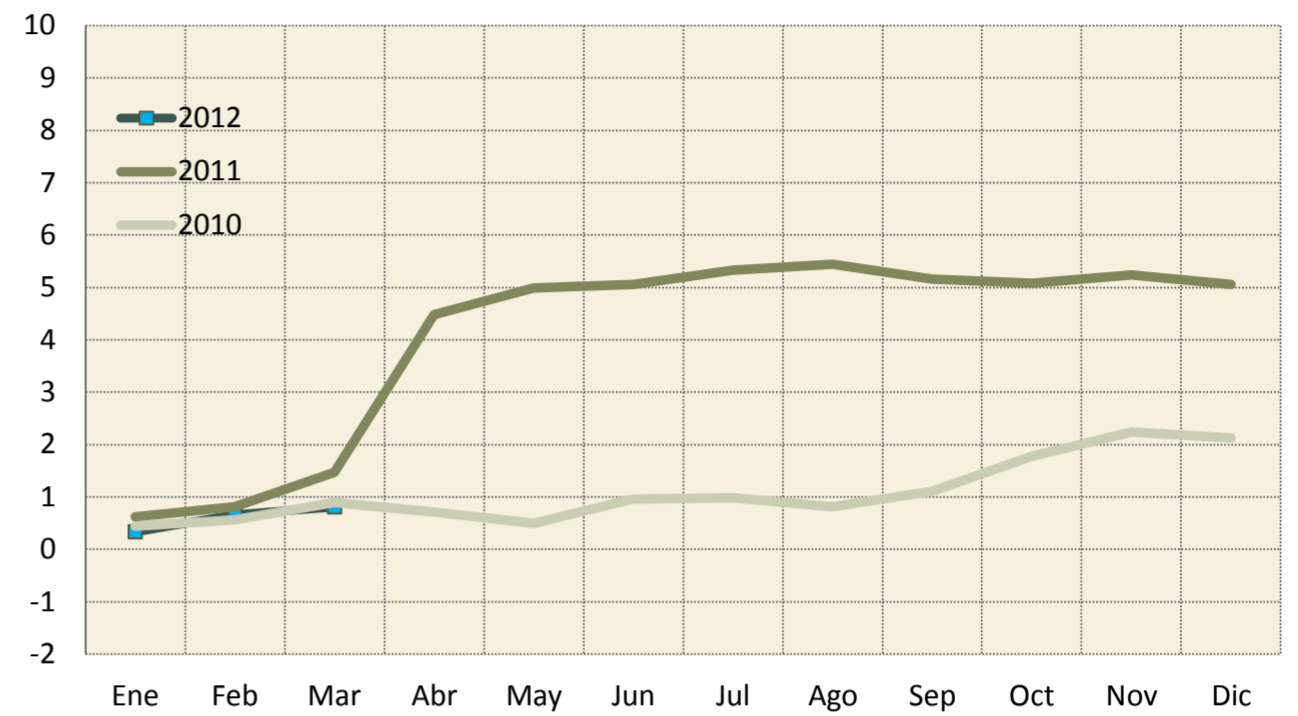
1/ En el caso de El Salvador la meta corresponde a un pronóstico efectuado por el Banco Central de Reserva de El Salvador.

INFLACIÓN ACUMULADA DE 2010, 2011 Y AL MES DE MARZO DE 2012, POR PAÍS

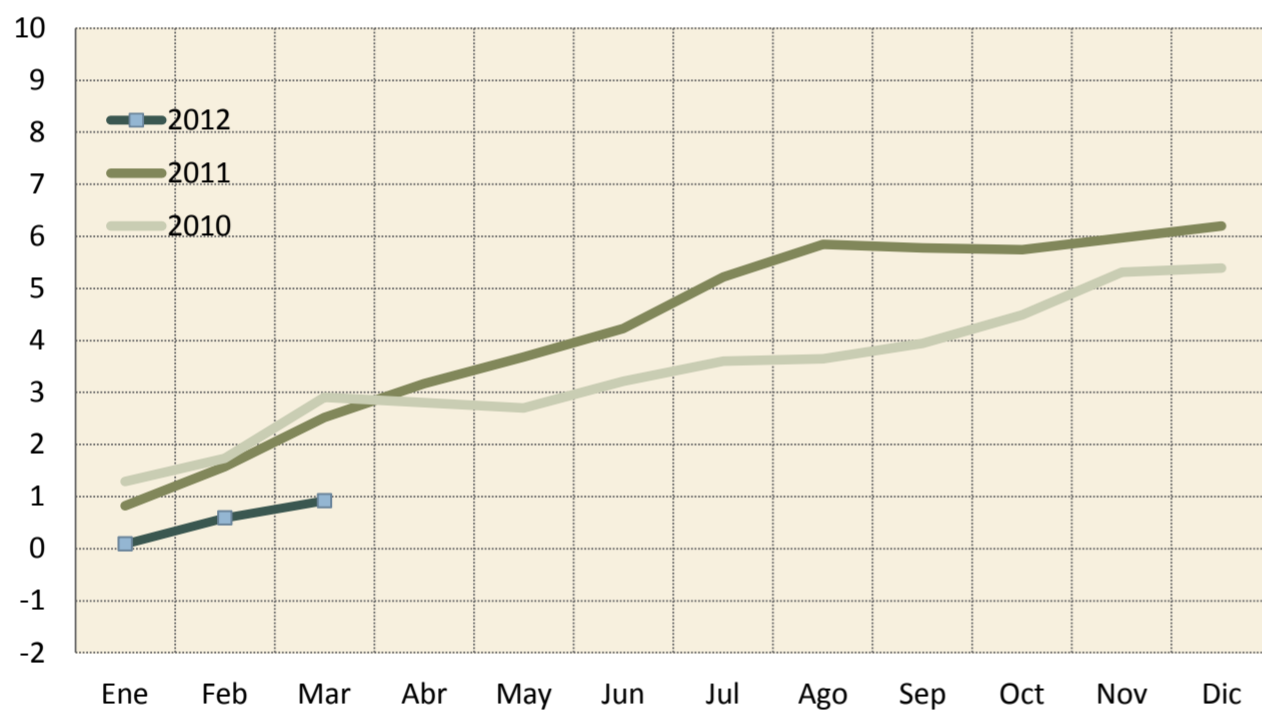
Costa Rica



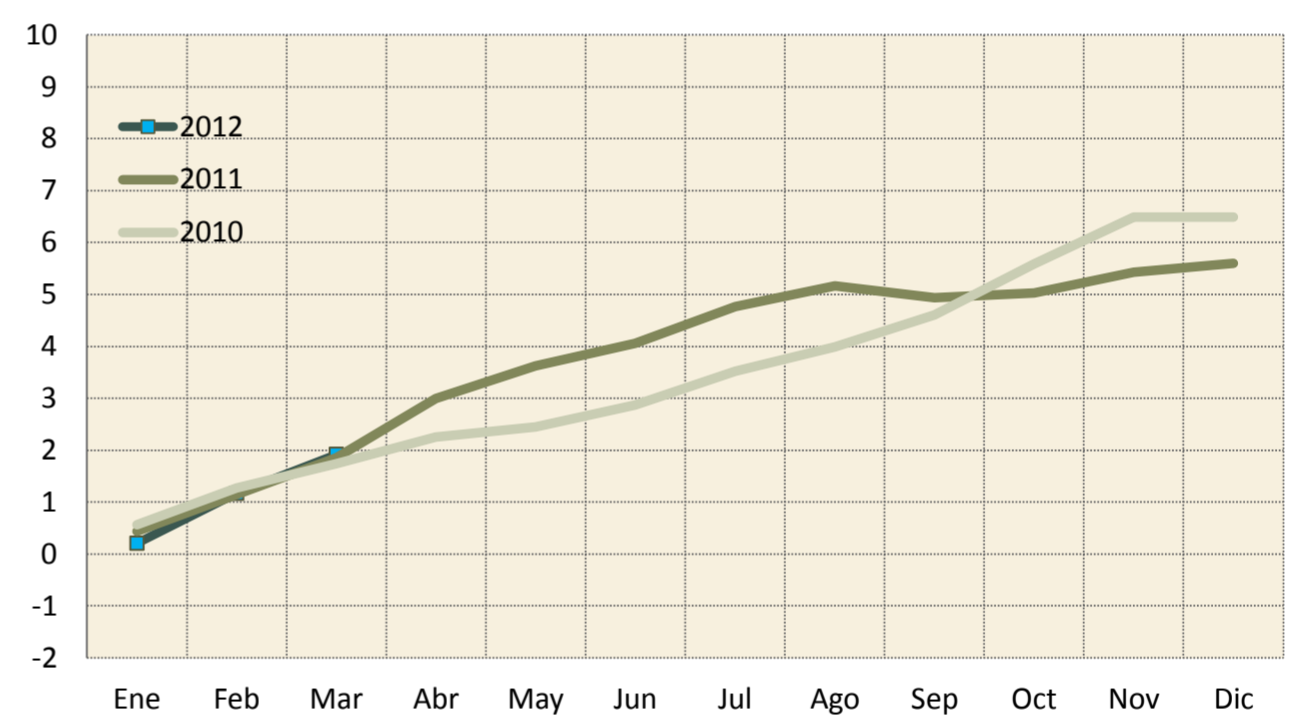
El Salvador



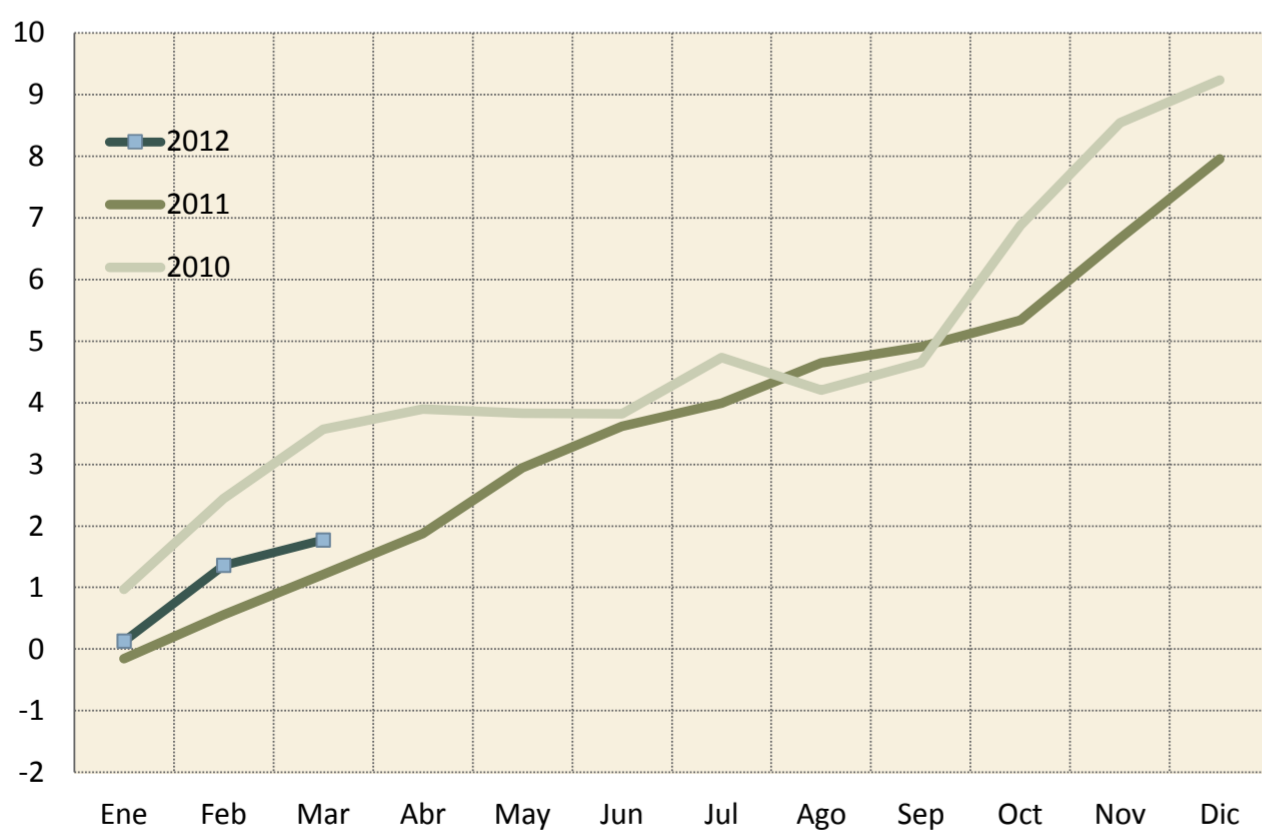
Guatemala



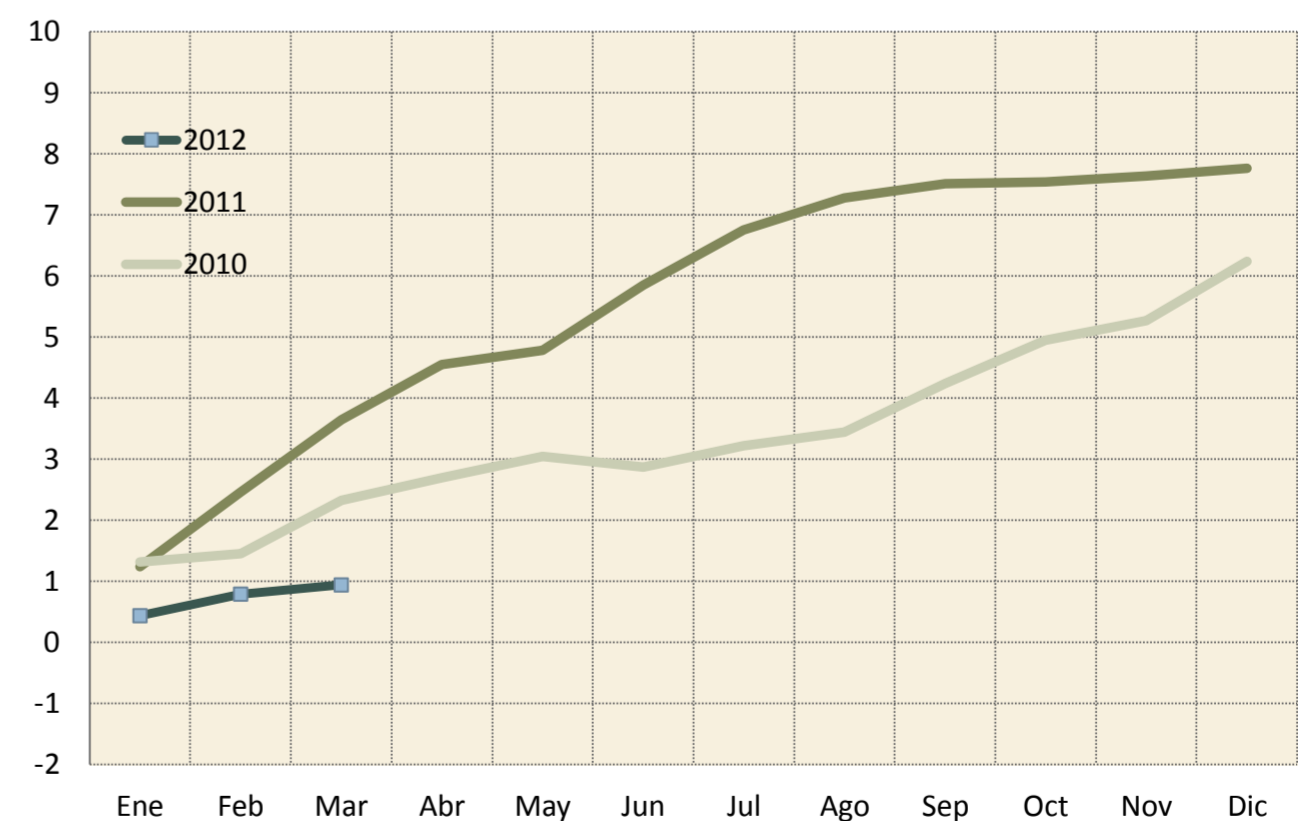
Honduras



Nicaragua

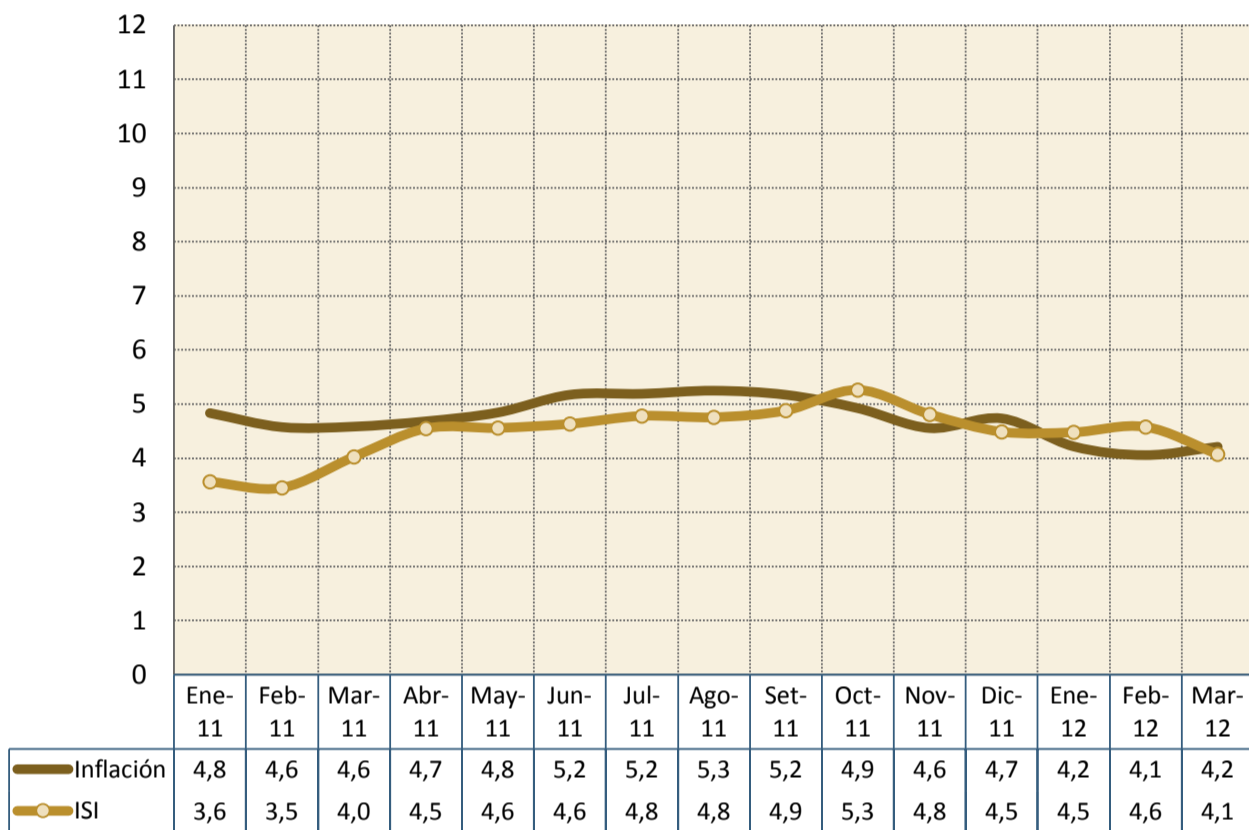


República Dominicana

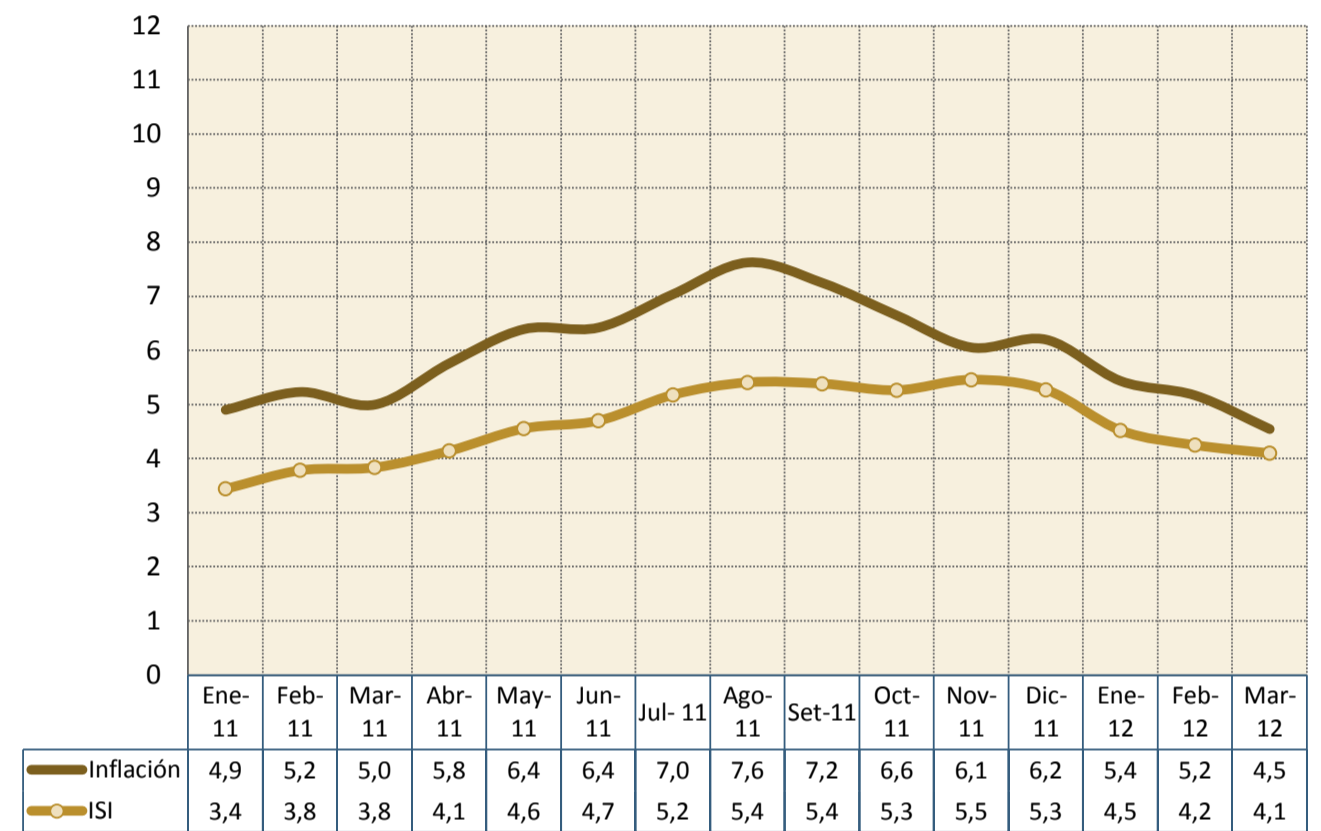


**INFLACIÓN INTERANUAL POR PAÍS, 2011-2012**  
MEDIDA POR ÍNDICE DE PRECIOS AL CONSUMIDOR (IPC)  
Y EL ÍNDICE SUBYACENTE DE INFLACIÓN (ISI)

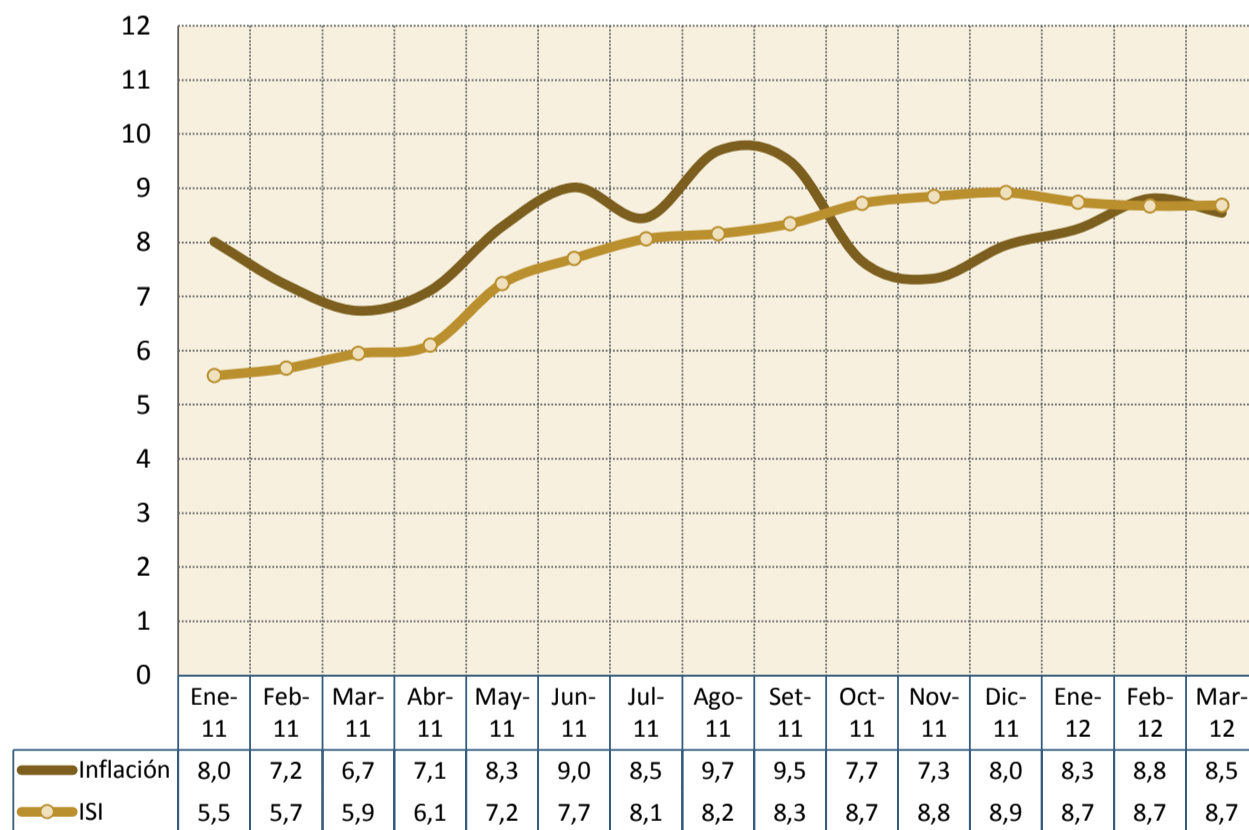
**Costa Rica**



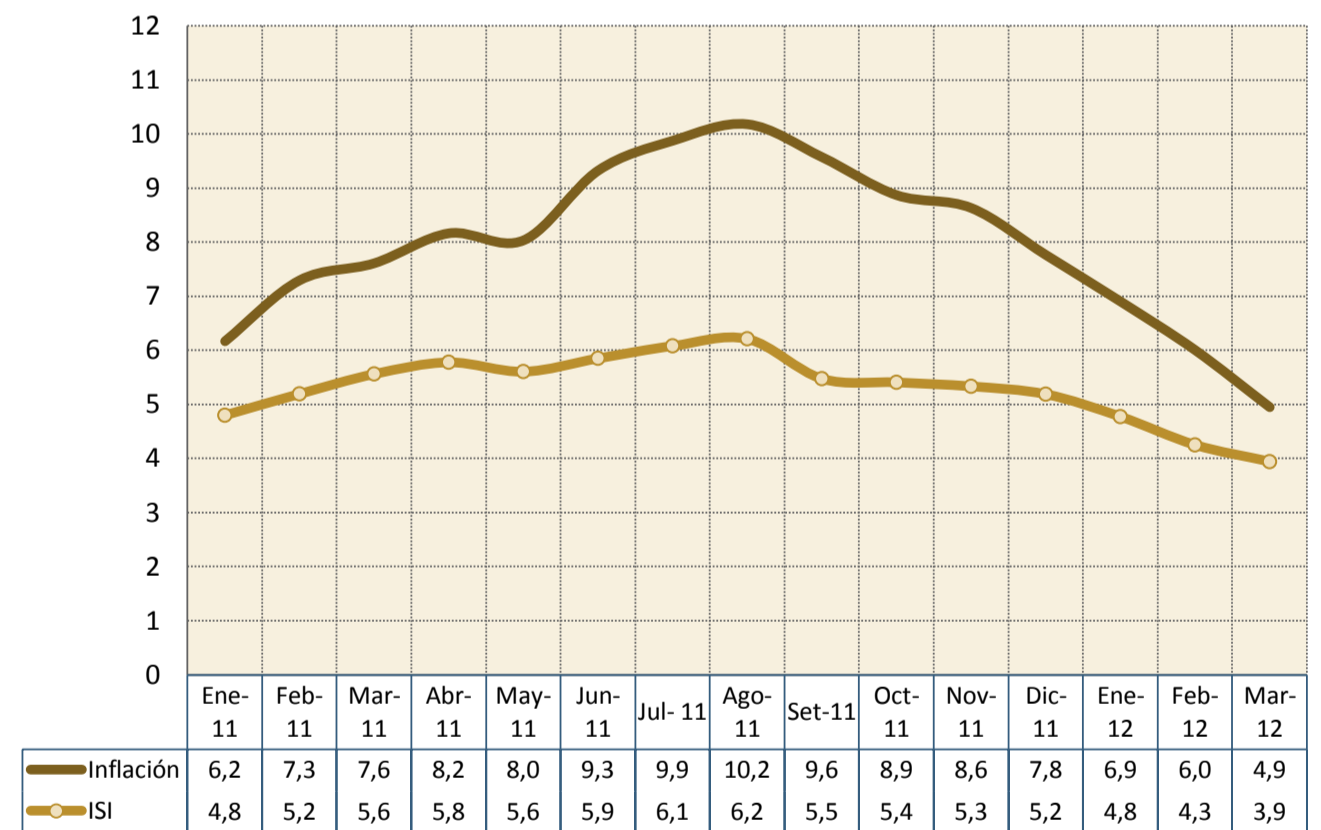
**Guatemala**



**Nicaragua**



**República Dominicana**



**Nota:**  
El Salvador y Honduras no publican un indicador de inflación subyacente.

Fuente: Reporte Ejecutivo Mensual, SECMCA



## REGIÓN CARD: INFLACIÓN POR GRUPO AL MES DE MARZO DE 2011 Y 2012

Tasa de variación Interanual

COSTA RICA	Inflación	
	Interanual a MARZO	
	2011	2012
Grupo		
Educación	8,8	7,6
Bienes y Servicios Diversos	4,5	6,8
Comidas y Bebidas fuera del Hogar	5,4	6,4
Salud	5,2	5,6
Artículos para la vivienda y Servicio Doméstico	2,9	4,4
Transporte	2,9	4,3
Alquiler y Servicios de Vivienda	5,2	3,9
Alimentos y Bebidas No alcohólicas	7,8	3,1
Entretenimiento y Cultura	-1,4	2,4
Bebidas Alcohólicas y Cigarrillos	9,0	2,3
Prendas de Vestir y Calzado	0,9	0,4
Comunicaciones	-1,3	-0,4
<b>General</b>	<b>4,6</b>	<b>4,2</b>

Fuente: Instituto Nacional de Estadística y Censos

EL SALVADOR	Inflación	
	Interanual a MARZO	
	2011	2012
Grupo		
Vivienda, agua, electricidad, gas y otros combustibles	2,2	18,2
Restaurantes y hoteles	2,9	6,4
Transporte	6,2	6,1
Prendas de Vestir y Calzado	0,5	2,8
Alimentos y Bebidas no alcohólicas	5,9	1,6
Comunicaciones	-7,5	1,4
Bienes y Servicios Diversos	1,1	1,4
Bebidas alcohólicas y Tabaco	1,1	1,3
Salud	1,0	1,2
Educación	0,8	1,1
Muebles, artículos	1,3	0,9
Recreación y cultura	-1,9	-0,3
<b>General</b>	<b>2,7</b>	<b>4,4</b>

Fuente: Dirección General de Estadísticas y Censos-DIGESTYC

GUATEMALA	Inflación	
	Interanual a MARZO	
	2011	2012
Grupo		
Alimentos y Bebidas no alcohólicas	n.d.	n.d.
Bebidas alcohólicas y Tabaco	n.d.	n.d.
Prendas de Vestir y Calzado	n.d.	n.d.
Vivienda, agua, electricidad, gas y otros combustibles	n.d.	n.d.
Muebles, artículos	n.d.	n.d.
Salud	n.d.	n.d.
Transporte	n.d.	n.d.
Comunicaciones	n.d.	n.d.
Recreación y cultura	n.d.	n.d.
Educación	n.d.	n.d.
Restaurantes y hoteles	n.d.	n.d.
Bienes y Servicios Diversos	n.d.	n.d.
<b>General</b>	<b>5,0</b>	<b>4,5</b>

Fuente: Instituto Nacional de Estadística -INE-

HONDURAS	Inflación	
	Interanual a MARZO	
	2011	2012
Grupo		
Transporte	8,1	14,6
Educación	7,6	7,4
Bebidas Alcohólicas, Tabaco y Estupefacientes	5,1	6,8
Alojamiento, Agua, Electricidad, Gas y Otros Combustibles	8,7	6,3
Hoteles, Cafeterías y Restaurantes	6,3	5,9
Muebles, Artículos para la Conservación del Hogar	4,6	5,5
Prendas de Vestir y Calzado	3,6	4,9
Salud	4,5	4,2
Cuidado Personal	4,8	3,7
Alimentos y Bebidas no Alcohólicas	7,1	3,2
Recreación y Cultura	3,3	3,0
Comunicaciones	-12,6	1,5
<b>General</b>	<b>6,6</b>	<b>5,7</b>

Fuente: Banco Central de Honduras

NICARAGUA	Inflación	
	Interanual a MARZO	
	2011	2012
Grupo		
Prendas de Vestir y Calzado	5,7	11,2
Alimentos y Bebidas No Alcohólicas	6,6	10,9
Transporte	11,9	10,4
Educación	6,3	7,6
Restaurantes y Hoteles	6,5	7,4
Alojamiento, Agua, Electricidad, Gas y Otros Combustibles	7,5	7,2
Muebles, Artículos para el Hogar y para la Conservación	5,8	7,1
Bienes y Servicios Diversos	4,9	6,8
Salud	8,3	6,4
Bebidas Alcohólicas y Tabaco	10,6	3,7
Recreación y Cultura	4,3	3,6
Comunicaciones	2,5	1,1
<b>General</b>	<b>6,7</b>	<b>8,5</b>

Fuente: Banco Central de Nicaragua

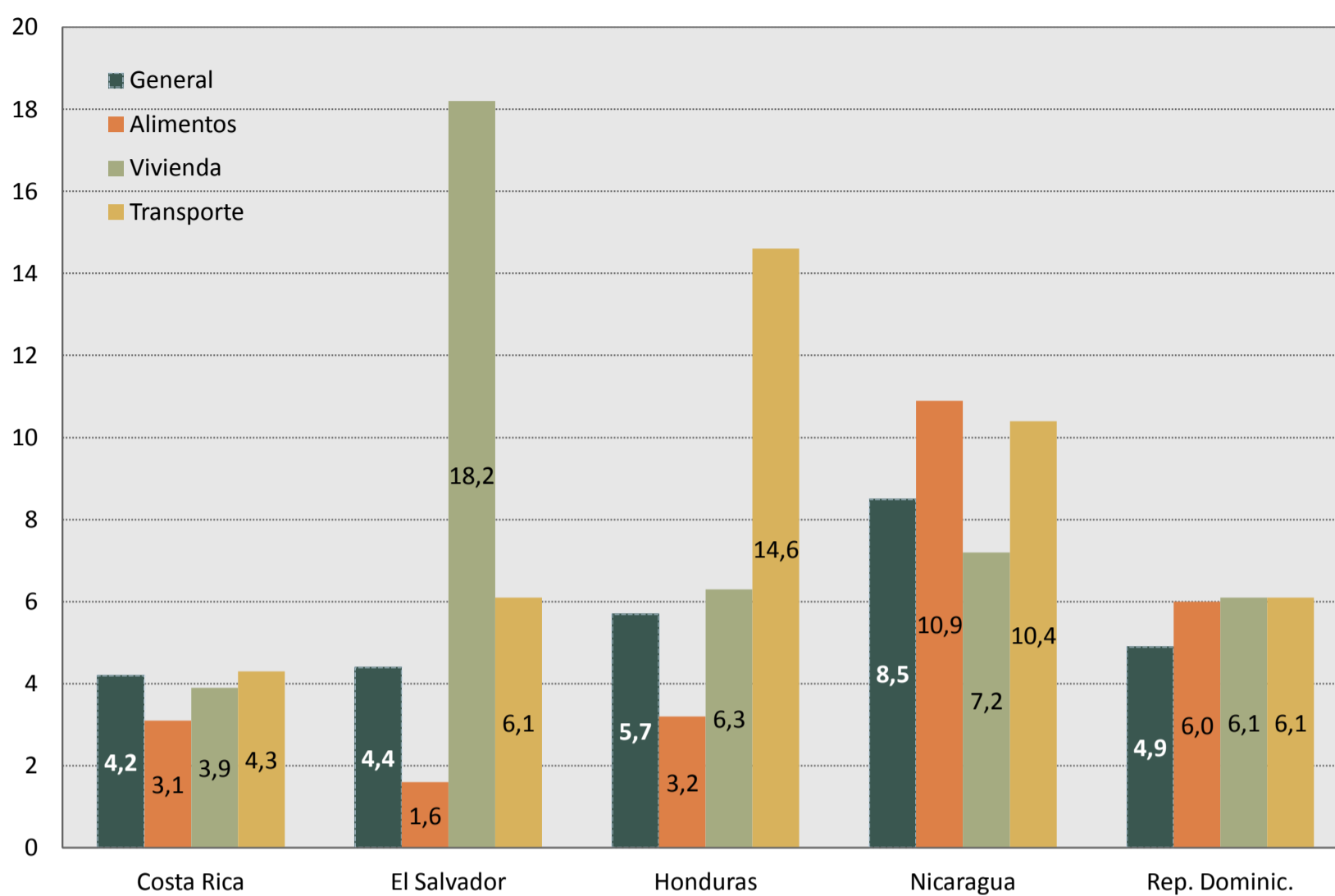
REPUBLICA DOMINICANA	Inflación	
	Interanual a MARZO	
	2011	2012
Grupo		
Educación	9,6	6,9
Transporte	12,3	6,1
Vivienda	11,8	6,1
Alimentos, Bebidas no Alcohólicas	8,0	6,0
Salud	6,7	5,7
Restaurantes y hoteles	2,5	5,0
Bebidas Alcohólicas y Tabaco	3,8	4,5
Muebles y Artículos para el hogar	3,1	3,4
Bienes y Servicios Diversos	5,2	3,3
Regreación y Cultura	3,9	1,7
Prendas de Vestir y Calzado	4,3	0,3
Comunicaciones	2,0	-1,7
<b>General</b>	<b>7,6</b>	<b>4,9</b>

Fuente: Banco Central de República Dominicana

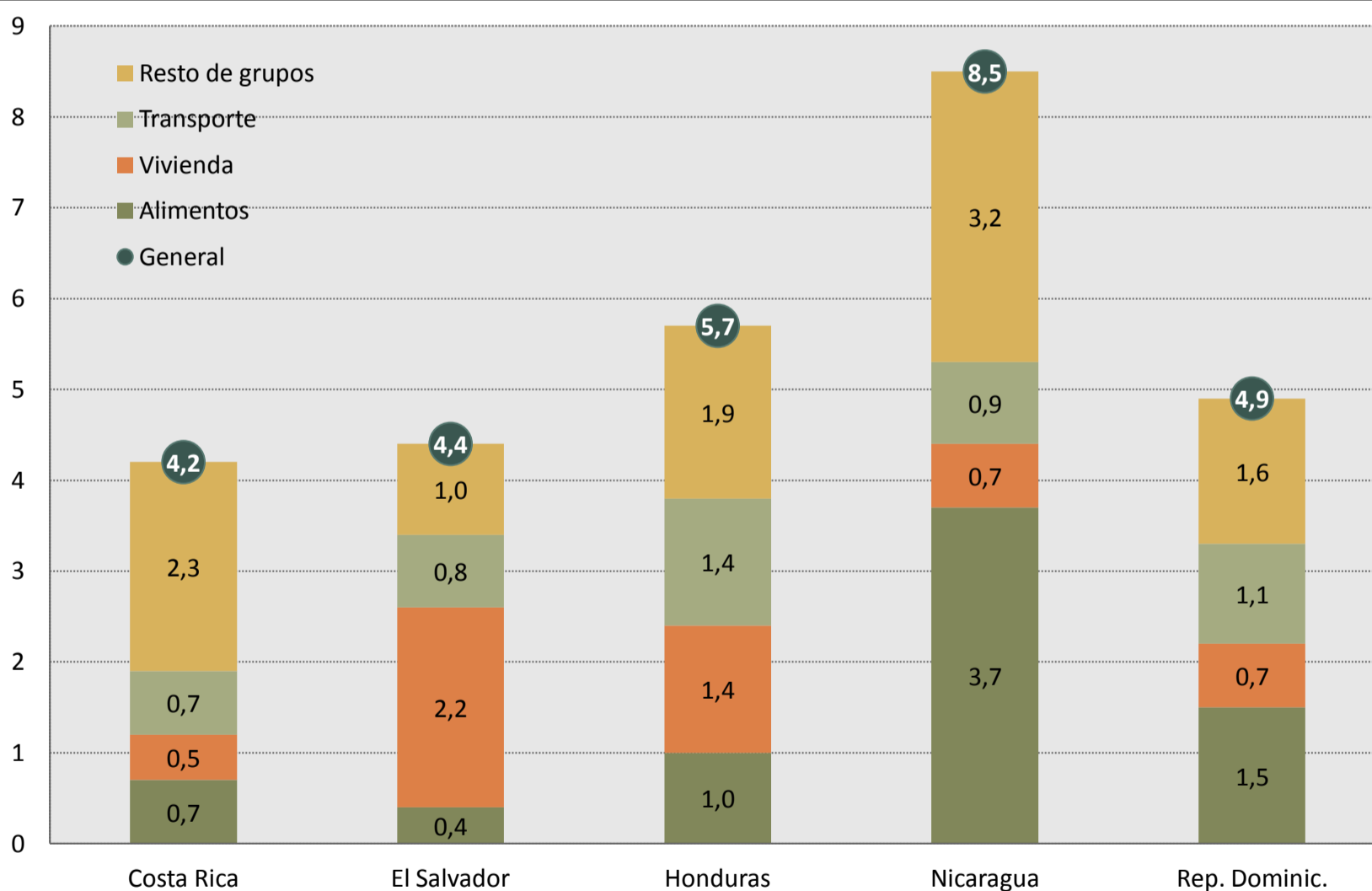
## Notas:

1/ No se dispone de datos en el caso de Guatemala debido al cambio de año base del IPC, llevado a cabo en junio de 2011. La nueva serie inicia en el mes de diciembre de 2010.

**INFLACIÓN INTERANUAL AL MES DE MARZO DE 2012, POR GRUPO**



**CONTRIBUCIÓN DE LOS GRUPOS A LA INFLACIÓN INTERANUAL, MARZO DE 2012  
en puntos porcentuales**



**Notas:**

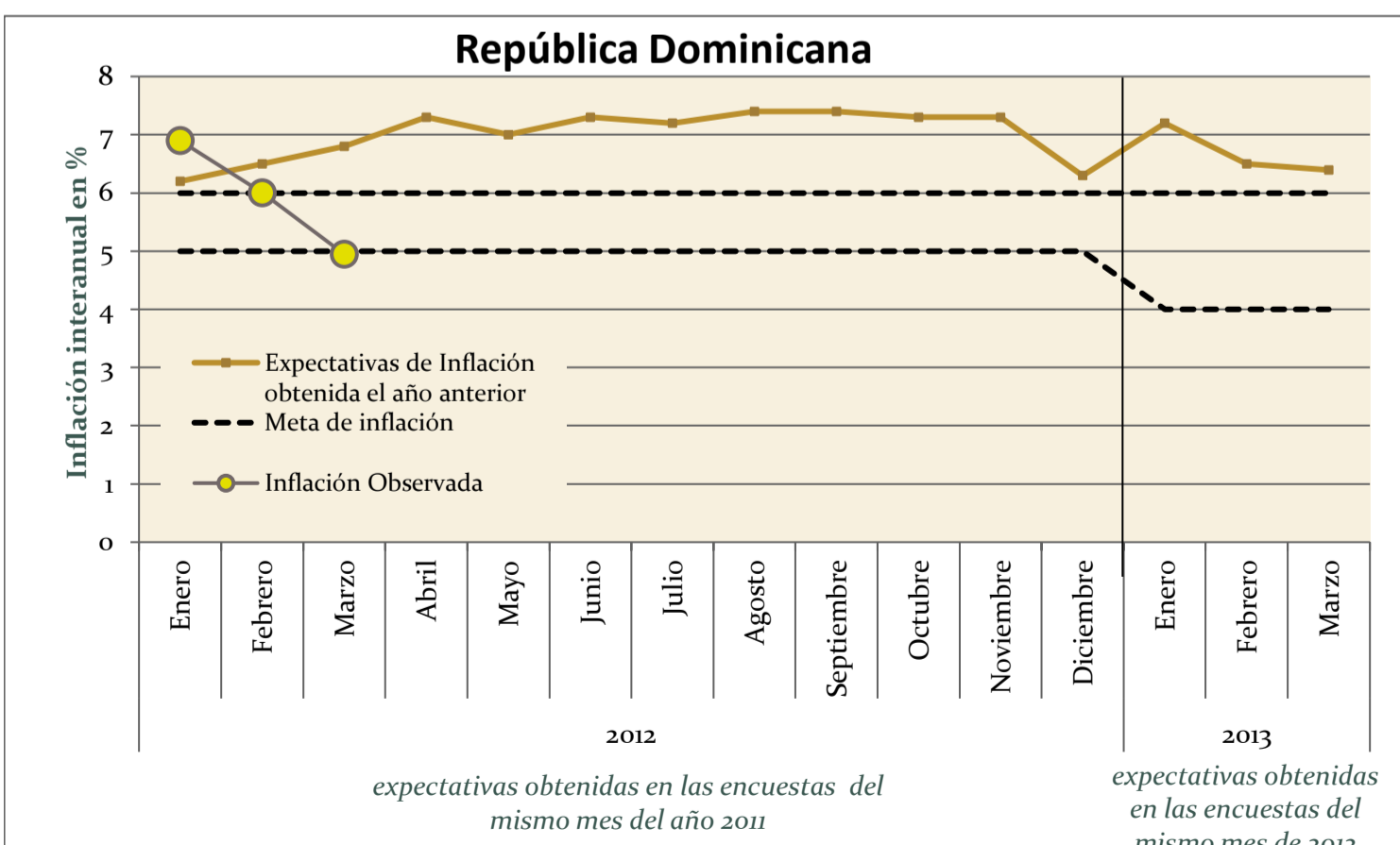
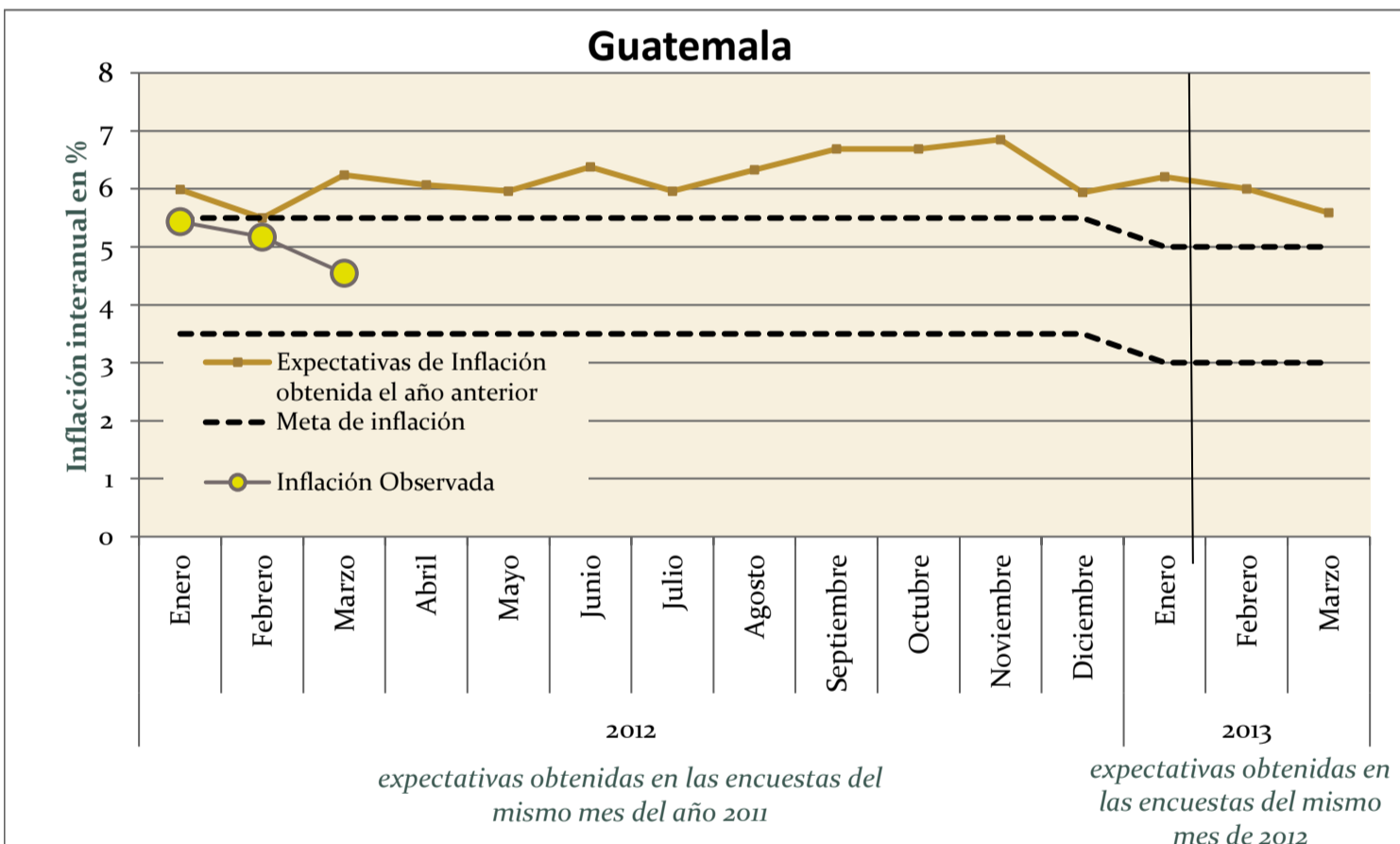
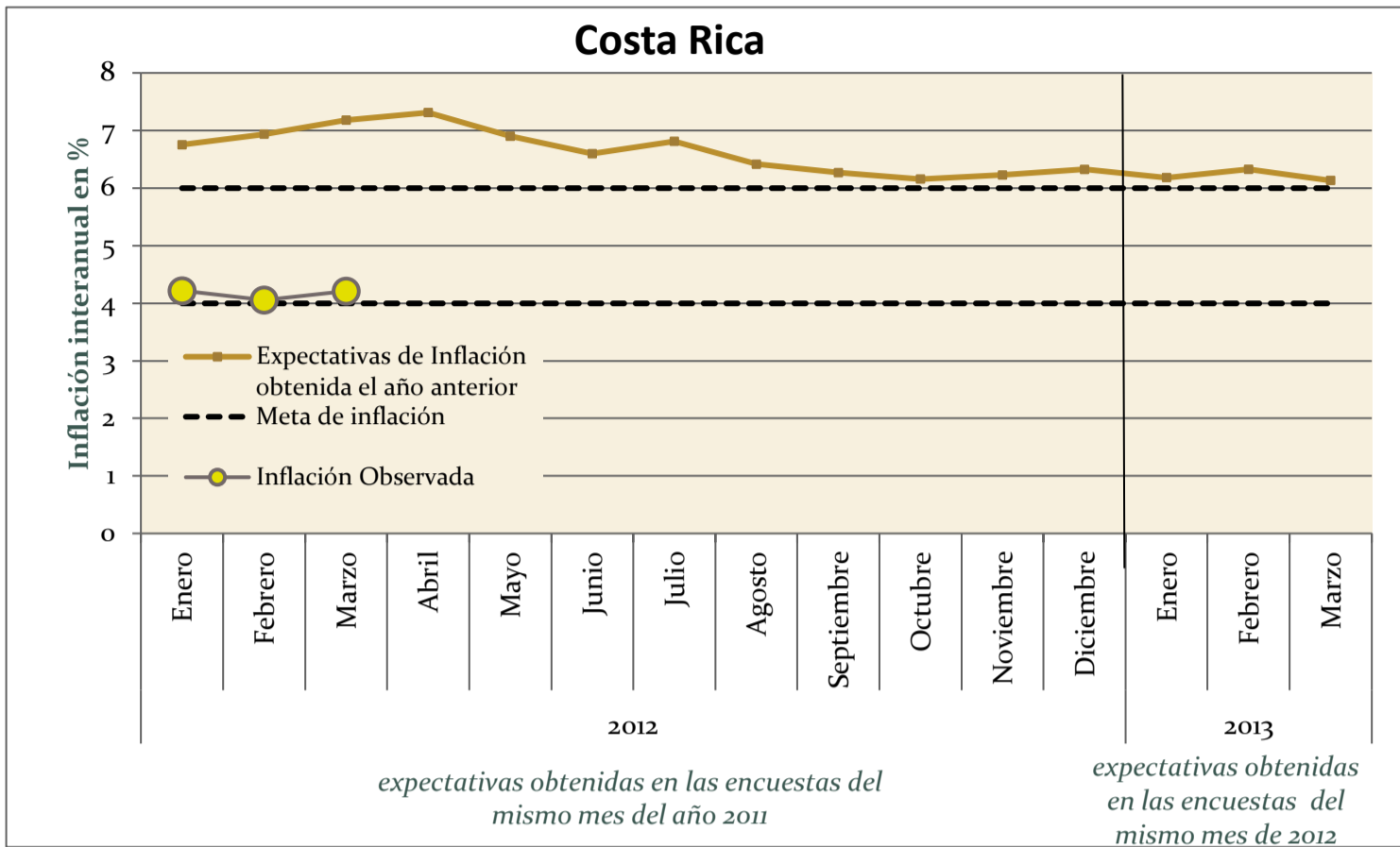
1/ Para todos los países el grupo "Alimentos" corresponde a alimentos y bebidas no alcohólicas.

2/ El grupo "Vivienda" corresponde a: alquiler y servicios de vivienda para Costa Rica; alojamiento, agua, electricidad, gas y otros combustibles para El Salvador, Guatemala, Honduras y Nicaragua; y vivienda para la República Dominicana.

3/ El grupo "Transporte" corresponde únicamente transporte para todos los países, exceptuando a Guatemala que también incluye comunicaciones.

4/ Se excluye información de Guatemala y CARD ante la ausencia de datos interanuales por grupo en Guatemala, como parte del cambio de base llevado a cabo en el cálculo del IPC.

**EXPECTATIVAS DE INFLACIÓN A 12 MESES,  
METAS 2012-2013 y OBSERVADO 2012**



**Nota:** Solamente se dispone de encuestas mensuales de expectativas de inflación para Costa Rica, Guatemala y República Dominicana. En todas ellas se consulta, entre otros, el pronóstico a un horizonte fijo de 12 meses. Honduras realiza una encuesta en forma trimestral con pronósticos para los 4 trimestres siguientes.

## Consejo Monetario Centroamericano

Secretaría Ejecutiva



### Informe Mensual de Inflación Regional

#### Glosario de Términos

IPC:	Índice de Precios al Consumidor
ISI:	Índice Subyacente de Inflación. En algunos países se utiliza el Índice del Nucleo Inflacionario (INI)
EEl:	Encuesta de Expectativas de Inflación
CARD:	Grupo de países compuesto por los países centroamericanos y República Dominicana

#### Nota Técnica

Variación Interanual	Variación porcentual del nivel del mes respecto al mismo mes del año anterior.
Variación acumulada	Variación porcentual del nivel del mes vigente respecto al mes de diciembre del año anterior.
Aceleración	Diferencia en valor absoluto entre la variación (interanual) de un mes respecto al mes anterior. Su interpretación se realiza en puntos porcentuales.
Metas de Inflación	Esquema donde el Banco Central hace explícita su meta de inflación puntual o rango, y los instrumentos de política monetaria se direccionan en la obtención de dicha meta.
Inflación Subyacente	El Índice subyacente de Inflación (ISI) se define como el componente del cambio total de precios común a todos los bienes y servicios, cuya persistencia se mantendría en el mediano y largo plazo. El ISI constituye una medida alternativa del IPC, al que se le han eliminado algunos de los bienes y servicios cuyos precios son, por lo general, los más volátiles. En algunos países se denomina índice del núcleo inflacionario.

#### Periodo base de los Índices de los Precios al Consumidor

<i>País</i>	<i>Base del Índice</i>
Costa Rica	Julio 2006
El Salvador	Diciembre 2009
Guatemala	Diciembre 2010
Honduras	Diciembre 1999
Nicaragua	2006
República Dominicana	Diciembre 2010

Mes de Vigencia: **MARZO**

Año: **2012**