



REPORTE MENSUAL DE ACTIVIDAD ECONÓMICA

Mayo de 2024



REPORTE MENSUAL DE ACTIVIDAD ECONÓMICA

Mayo de 2024

Secretaría Ejecutiva del Consejo Monetario
Centroamericano

Elaborado: 8 de julio de 2024

- 1 Producto Interno Bruto
Crecimiento del PIB anual
- 2 Índice Mensual de Actividad Económica
IMAE, por país
Crecimiento del IMAE
IMAE, a mayo de 2024
Gráfico Reloj del Ciclo Económico, a mayo de 2024
Gráfico Reloj del Ciclo Económico (IMAE) de los países, a mayo de 2024
Correlación del IMAE en la Región
IMAE por ramas de actividad
- 3 Producto Interno Bruto Trimestral
Evolución del PIB real trimestral, a mayo de 2024
Tasa de crecimiento interanual del PIB trimestral
Gráfico Reloj del Ciclo Económico (PIB trimestral) de los países, a mayo de 2024
Correlación del PIB trimestral en la Región
- 4 Notas Metodológicas

Advertencia El Consejo Monetario Centroamericano y su Secretaría Ejecutiva autorizan la reproducción total, gráficos y cifras de esta publicación, siempre que se mencione la fuente. No obstante, no asumen responsabilidad legal alguna o de cualquier otra índole, por la manipulación, interpretación personal y uso de dicha información. **Derechos Reservados © 2024**



Producto Interno Bruto



Producto Interno Bruto

Estimaciones

REPORTE DE
ACTIVIDAD

SECMCA

PIB anual

Estimaciones

IMAE

Crecimiento (figura)

Crecimiento (cuadro)

Aceleración

Reloj (región)

Reloj (países)

Correlación

Ramas de actividad

PIB trimestral

Crecimiento (figura)

Crecimiento (cuadro)

Reloj (países)

Correlación

Metodología

	Preliminar		Estimación	
	2022	2023	2024	2025
CA	4,0	4,0	–	–
CARD	4,3	3,5	–	–
CAPARD	3,7	2,9	–	–
Costa Rica	4,6	5,1	3,8	3,8
El Salvador	2,8	3,5	3,5 a 4,0	–
Guatemala	4,2	3,5	2,5 a 4,5	–
Honduras	4,1	3,6	3,5 a 4,5	–
Nicaragua	3,8	4,6	3,5 a 4,5	–
República Dominicana	4,9	2,4	5,0	5,0
Panamá	–	–	–	–

Fuente: Bancos Centrales de la Región y el Instituto de Estadística y Censo de Panamá



Índice Mensual de Actividad Económica



IMAE, por país

Tasa de variación interanual

REPORTE DE
ACTIVIDAD

SECMCA

PIB anual

Estimaciones

IMAE

Crecimiento (figura)

Crecimiento (cuadro)

Aceleración

Reloj (región)

Reloj (países)

Correlación

Ramas de actividad

PIB trimestral

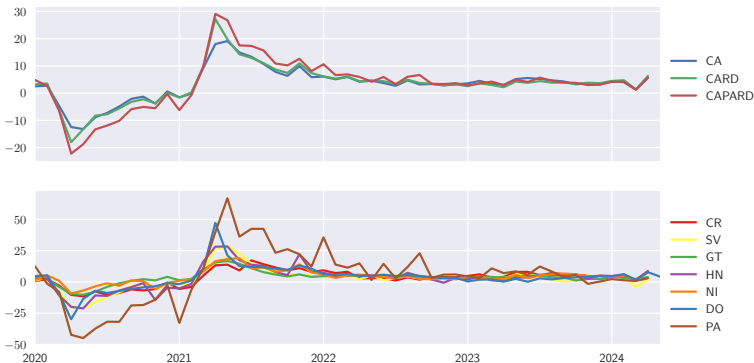
Crecimiento (figura)

Crecimiento (cuadro)

Reloj (países)

Correlación

Metodología



Notas:

1. La región CARD incluye a los seis países miembros del Consejo Monetario Centroamericano: Costa Rica, El Salvador, Guatemala, Honduras, Nicaragua y República Dominicana.
2. La región CAPARD incluye a los seis países miembros del Consejo Monetario Centroamericano y Panamá.

Fuente: Bancos Centrales de la región y el Instituto de Estadística y Censo de Panamá.



REPORTE DE
ACTIVIDAD

SECMCA

PIB anual

Estimaciones

IMAE

Crecimiento (figura)

Crecimiento (cuadro)

Aceleración

Reloj (región)

Reloj (países)

Correlación

Ramas de actividad

PIB trimestral

Crecimiento (figura)

Crecimiento (cuadro)

Reloj (países)

Correlación

Metodología

Crecimiento del IMAE

Variaciones interanual y media acumulada

	Último dato disponible			Un año antes		
	mes	interanual	acumulada	mes	interanual	acumulada
Costa Rica	Abr-2024	8,3	4,5	Abr-2023	4,0	4,5
El Salvador	Abr-2024	1,8	1,5	Abr-2023	3,2	3,1
Guatemala	Abr-2024	3,8	3,5	Abr-2023	3,5	3,9
Honduras	Abr-2024	8,7	5,0	Abr-2023	0,4	1,9
Nicaragua	Abr-2024	7,4	4,6	Abr-2023	1,8	3,1
República Dominicana	May-2024	4,3	4,9	May-2023	2,4	1,4
Panamá	Abr-2024	2,9	1,8	Abr-2023	7,0	6,5
CA	Abr-2024	5,6	3,8	Abr-2023	3,0	3,6
CARD	Abr-2024	6,3	4,2	Abr-2023	2,2	2,8
CAPARD	Abr-2024	5,7	3,8	Abr-2023	2,9	3,4

Notas:

1. La región CARD incluye a los seis países miembros del Consejo Monetario Centroamericano: Costa Rica, El Salvador, Guatemala, Honduras, Nicaragua y República Dominicana.
2. La región CAPARD incluye a los seis países miembros del Consejo Monetario Centroamericano y Panamá.

Fuente: Bancos Centrales de la Región y el Instituto de Estadística y Censo de Panamá



IMAE, a mayo de 2024

Variación Interanual y Aceleración

REPORTE DE
ACTIVIDAD

SECMCA

PIB anual

Estimaciones

IMAE

Crecimiento (figura)

Crecimiento (cuadro)

Aceleración

Reloj (región)

Reloj (países)

Correlación

Ramas de actividad

PIB trimestral

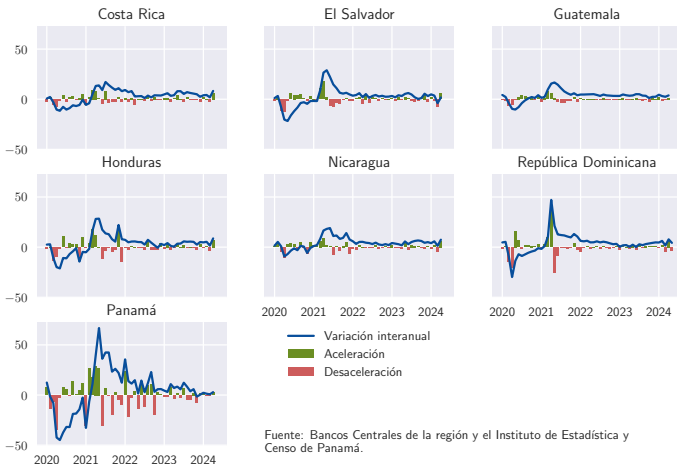
Crecimiento (figura)

Crecimiento (cuadro)

Reloj (países)

Correlación

Metodología



Fuente: Bancos Centrales de la región y el Instituto de Estadística y Censo de Panamá.

Seleccione
un país
↓

- Todos
- CR
- DO
- GT
- HN
- NI
- PA
- SV
- CARD
- CAPARD



Ciclo del IMAE regional y del Índice de Producción Industrial de los Estados Unidos

REPORTE DE
ACTIVIDAD

SECMCA

PIB anual

Estimaciones

IMAE

Crecimiento (figura)

Crecimiento (cuadro)

Aceleración

Reloj (región)

Reloj (países)

Correlación

Ramas de actividad

PIB trimestral

Crecimiento (figura)

Crecimiento (cuadro)

Reloj (países)

Correlación

Metodología



REPORTE DE
ACTIVIDAD

SECMCA

PIB anual

Estimaciones

IMAE

Crecimiento (figura)

Crecimiento (cuadro)

Aceleración

Reloj (región)

Reloj (países)

Correlación

Ramas de actividad

PIB trimestral

Crecimiento (figura)

Crecimiento (cuadro)

Reloj (países)

Correlación

Metodología

Ciclo del IMAE de los países



Correlación del IMAE en la Región

Ciclo sobre la diagonal, variación interanual debajo

REPORTE DE
ACTIVIDAD

SECMCA

PIB anual

Estimaciones

IMAE

Crecimiento (figura)

Crecimiento (cuadro)

Aceleración

Reloj (región)

Reloj (países)

Correlación

Ramas de actividad

PIB trimestral

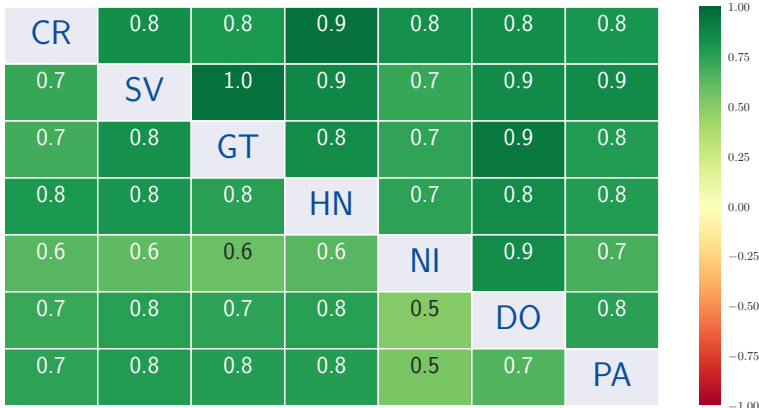
Crecimiento (figura)

Crecimiento (cuadro)

Reloj (países)

Correlación

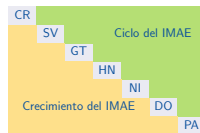
Metodología



Notas:

- Valores cercanos a +1.0 indican que los ciclos de IMAE (sobre la diagonal) o su variación interanual (debajo) de dos países tienden a moverse en la misma dirección, mientras que valores cercanos a -1.0 indican movimientos en dirección opuesta.

Fuente: Cálculos de la Secretaría Ejecutiva del Consejo Monetario Centroamericano.





REPORTE DE
ACTIVIDAD

SECMCA

PIB anual

Estimaciones

IMAE

Crecimiento (figura)

Crecimiento (cuadro)

Aceleración

Reloj (región)

Reloj (países)

Correlación

Ramas de actividad

PIB trimestral

Crecimiento (figura)

Crecimiento (cuadro)

Reloj (países)

Correlación

Metodología

IMAE por ramas de actividad

último dato disponible y mismo mes un año antes

COSTA RICA

Rama de actividad	2023-04	2024-04	aceleración *
CR	4,0	8,3	6,4
Industria manufacturera	2,7	17,7	16,9 ↑
Actividades financieras y de seguros	-0,3	13,3	9,6 ↑
Información y comunicaciones	4,6	8,7	4,1
Transporte, Almacenamiento	2,6	8,0	3,5
Electricidad, agua y servicios de saneamiento	0,0	7,9	2,9
Actividades profes, cient, téc, admi y servicios de apoyo	14,8	7,2	2,8
Comercio	1,3	6,6	4,0
Actividades de alojamiento y servicios de comida	5,7	6,2	-2,4 ↓
Actividades inmobiliarias	1,1	4,9	0,4
Extracción de Minas y Canteras	1,0	4,0	-2,0 ↓
Administración pública y planes de seguridad social	-0,5	4,0	5,8
Construcción	5,6	3,9	8,0 ↑
Enseñanza y actividades de la salud humana	2,6	1,8	1,4
Otras actividades	1,9	1,6	1,0
Agricultura, silvicultura y pesca	5,7	-0,7	1,1

Fuente: Instituto Nacional de Estadística y Censos

Símbolos:

Actividades con mayor...

↑ aceleración.

↓ desaceleración.

* aceleración del IMAE del último mes con respecto al mes anterior.

Seleccione
un país
↓

CR

GT

HN

NI

SV



3: PIB trimestral

Producto Interno Bruto Trimestral



Evolución del PIB real trimestral, a mayo de 2024

REPORTE DE
ACTIVIDAD

SECMCA

PIB anual

Estimaciones

IMAE

Crecimiento (figura)

Crecimiento (cuadro)

Aceleración

Reloj (región)

Reloj (países)

Correlación

Ramas de actividad

PIB trimestral

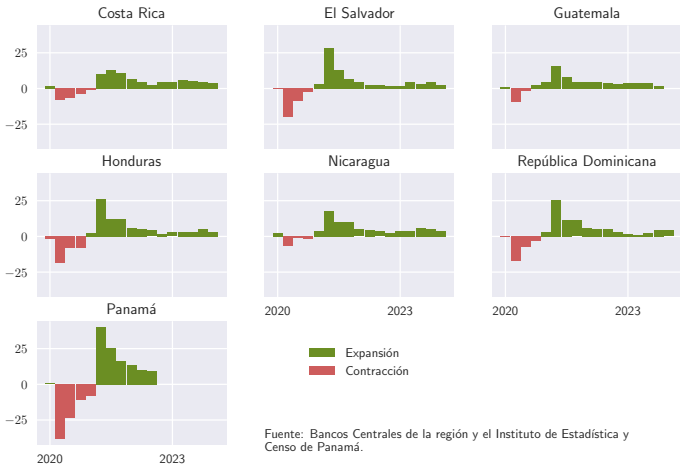
Crecimiento (figura)

Crecimiento (cuadro)

Reloj (países)

Correlación

Metodología



Fuente: Bancos Centrales de la región y el Instituto de Estadística y Censo de Panamá.



Tasa de crecimiento interanual del PIB trimestral

Año	Trim.	CR	SV	GT	HN	NI	DO	PA	CARD	CAPARD
2007	4	6,5	2,6	4,9	4,1	6,4	7,9	13,2	5,8	6,7
2008	4	1,2	-2,2	2,9	1,3	-2,8	-1,6	4,8	0,2	0,8
2009	4	1,8	-1,8	2,2	0,5	1,2	6,5	0,2	2,7	2,4
2010	4	4,7	2,9	3,2	4,2	5,5	7,7	10,2	5,0	5,7
2011	4	4,5	2,7	3,6	2,8	4,7	1,9	10,4	3,1	4,1
2012	4	4,5	2,6	3,6	4,3	8,5	2,6	8,3	3,7	4,4
2013	4	2,4	2,8	2,8	3,4	3,3	6,9	5,5	4,0	4,3
2014	4	3,4	0,0	5,0	3,0	5,9	7,2	5,9	4,8	5,0
2015	4	3,1	3,2	3,7	5,2	5,1	6,4	5,6	4,6	4,8
2016	4	5,1	2,9	3,3	4,6	4,0	5,4	5,5	4,3	4,6
2017	4	4,5	2,7	2,0	4,9	4,0	6,6	5,0	4,3	4,5
2018	4	0,5	1,9	3,2	4,7	-6,4	6,3	4,4	3,0	3,3
2019	4	4,1	2,6	4,5	2,5	1,7	5,8	3,3	4,3	4,1
2020	4	-4,1	-2,5	2,5	-7,7	-2,0	-2,9	-11,2	-1,9	-3,5
2021	4	10,5	6,3	4,8	12,1	10,2	11,1	16,3	8,8	9,9
2022	4	4,6	1,6	3,4	1,8	2,4	3,3	-	3,2	-
2023	1	4,4	1,7	4,0	2,7	3,5	1,4	-	2,9	-
	2	5,9	4,6	4,1	2,9	3,5	1,0	-	3,3	-
	3	5,5	3,3	4,0	3,3	6,0	2,6	-	3,8	-
	4	4,7	4,4	2,0	5,3	5,2	4,2	-	3,9	-
2024	1	3,6	2,2	-	3,0	3,7	4,1	-	-	-

Notas:

1. El PIB trimestral en términos constantes tiene como periodo base o de referencia: 2017 para Costa Rica, 2014 para El Salvador, 2013 para Guatemala, 2000 para Honduras, 2006 para Nicaragua, 2007 para República Dominicana y 2007 para Panamá.
2. La región CARD incluye a los seis países miembros del Consejo Monetario Centroamericano: Costa Rica, El Salvador, Guatemala, Honduras, Nicaragua y República Dominicana.
3. La región CAPARD incluye a los seis países miembros del Consejo Monetario Centroamericano y Panamá.

Fuente: Bancos Centrales de la Región y el Instituto de Estadística y Censo de Panamá

REPORTE DE
ACTIVIDAD

SECMCA

PIB anual

Estimaciones

IMAE

Crecimiento (figura)

Crecimiento (cuadro)

Aceleración

Reloj (región)

Reloj (países)

Correlación

Ramas de actividad

PIB trimestral

Crecimiento (figura)

Crecimiento (cuadro)

Reloj (países)

Correlación

Metodología



REPORTE DE ACTIVIDAD

SECMCA

PIB anual

[Estimaciones](#)

IMAE

[Crecimiento \(figura\)](#)

[Crecimiento \(cuadro\)](#)

[Aceleración](#)

[Reloj \(región\)](#)

[Reloj \(países\)](#)

[Correlación](#)

[Ramas de actividad](#)

PIB trimestral

[Crecimiento \(figura\)](#)

[Crecimiento \(cuadro\)](#)

[Reloj \(países\)](#)

[Correlación](#)

Metodología

Ciclo del PIB de los países



Correlación del PIB trimestral en la Región

Ciclo sobre la diagonal, variación interanual debajo

REPORTE DE
ACTIVIDAD

SECMCA

PIB anual

Estimaciones

IMAE

Crecimiento (figura)

Crecimiento (cuadro)

Aceleración

Reloj (región)

Reloj (países)

Correlación

Ramas de actividad

PIB trimestral

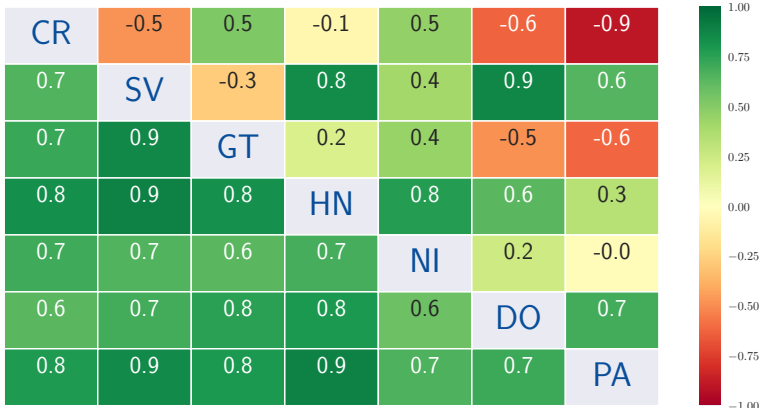
Crecimiento (figura)

Crecimiento (cuadro)

Reloj (países)

Correlación

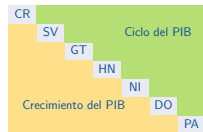
Metodología



Notas:

- Valores cercanos a +1.0 indican que los ciclos de PIB trimestral (sobre la diagonal) o su variación interanual (debajo) de dos países tienden a moverse en la misma dirección, mientras que valores cercanos a -1.0 indican movimientos en dirección opuesta.

Fuente: Cálculos de la Secretaría Ejecutiva del Consejo Monetario Centroamericano.





Notas Metodológicas



REPORTE DE
ACTIVIDAD

SECMCA

PIB anual

Estimaciones

IMAE

Crecimiento (figura)

Crecimiento (cuadro)

Aceleración

Reloj (región)

Reloj (países)

Correlación

Ramas de actividad

PIB trimestral

Crecimiento (figura)

Crecimiento (cuadro)

Reloj (países)

Correlación

Metodología

PIB:	Producto Interno Bruto
IPI:	Índice de Producción Industrial de Estados Unidos
IMAE:	Índice Mensual de Actividad Económica
Región CARD:	Se conforma por los seis países miembros del Consejo Monetario Centroamericano: Costa Rica, El Salvador, Guatemala, Honduras, Nicaragua y República Dominicana.
Región CAPARD:	Corresponde a los seis países miembros del Consejo Monetario Centroamericano y Panamá.



REPORTE DE
ACTIVIDAD

SECMCA

PIB anual

Estimaciones

IMAE

Crecimiento (figura)

Crecimiento (cuadro)

Aceleración

Reloj (región)

Reloj (países)

Correlación

Ramas de actividad

PIB trimestral

Crecimiento (figura)

Crecimiento (cuadro)

Reloj (países)

Correlación

Metodología

**Variación
Interanual**

Variación porcentual del nivel del mes respecto al mismo mes del año anterior.

**Variación Media
acumulada**

Es la tasa de variación acumulada (el promedio hasta el mes i de un año respecto al promedio de igual periodo del año anterior) sobre la tendencia ciclo.

Aceleración

Diferencia en valor absoluto entre la variación (interanual) de un mes respecto al mes anterior. Su interpretación se realiza en puntos porcentuales.

Tendencia-Ciclo

Serie de tiempo que excluye los componentes de estacionalidad e irregularidad.

**Gráfico Reloj del
Ciclo Económico**

Consiste en un gráfico de dispersión que relaciona al componente cíclico con el cambio mensual de dicho componente. En el presente informe, la construcción de este gráfico se realiza de la siguiente manera:

En el eje Y (ordenadas) se ubica el componente cíclico normalizado del índice derivado mediante el siguiente cálculo: $\text{Ciclo}_t = \text{TendenciaCiclo}_t - \text{Tendencia}_t$.

En eje X (abscisas) se ubica el cambio mensual del ciclo, aproximada mediante la siguiente fórmula: $\text{Cambio del Ciclo}_t = \text{Ciclo}_t - \text{Ciclo}_{t-1}$.

[Ver nota técnica](#)

**Gráfico dispersión
IMAE**

Consiste en un gráfico de dispersión que relaciona el componente cíclico del Índice Mensual de Actividad Económica (IMAE) de cada país (eje Y) con su respectiva variación mensual (eje X), lo cual brinda una panorámica de la posición del país en las fases del ciclo económico, en forma mensual.

**Gráfico dispersión
PIB trimestral**

Corresponde a un gráfico de dispersión que relaciona el componente cíclico del PIB trimestral de cada país (eje Y) con su respectiva variación trimestral (eje X), lo cual brinda una panorámica de la posición del país en las fases del ciclo económico, en forma trimestral.

Año Base de los Indicadores Mensuales de Actividad Económica (IMAE) y del Producto Interno Bruto en términos constantes (PIB) por país

País	IMAE	PIB
Costa Rica	2017	2017
El Salvador	año base 2005 y año referencia 2014	año base 2005 y año referencia 2014
Guatemala	2013	2013
Honduras	2000	2000
Nicaragua	2006	2006
República Dominicana	2007	2007
Panamá	1996	2007

FIN DEL REPORTE



REPORTE DE
ACTIVIDAD

SECMCA

PIB anual

Estimaciones

IMAE

Crecimiento (figura)

Crecimiento (cuadro)

Aceleración

Reloj (región)

Reloj (países)

Correlación

Ramas de actividad

PIB trimestral

Crecimiento (figura)

Crecimiento (cuadro)

Reloj (países)

Correlación

Metodología